

INFO **i** BARTRENG



Patrioteschen Akt

NATIONALFEIERDAG

23.06.2021





Ressourcen schonen in Residenzen

Abfall vermeiden und getrennt sammeln



Machen sie mit!



Initiative
Kontaktiere deine
Eigentümergeinschaft
oder Hausverwaltung
(Syndic), weil sie für die
Organisation verantwortlich
sind.



Kostenlose Beratung
Individuelle Analyse
Konzepterstellung
Infomaterial
Praxisorientiert
Tel: (+352) 488 216 - 1
residenzen@sdk.lu

Ziel:



Restabfall verringern

Prinzipiell geht es darum, die Restabfallmenge stark zu verringern, indem verschiedene Altprodukte separat erfasst und wiederverwertet werden.



Sicherheit und Sauberkeit

Durch die getrennte Erfassung verringert sich sowohl die Menge als auch das Gefahrenpotential des Restabfalls.



Verwertung

Die getrennte Sammlung ermöglicht erst das Recycling und somit die Gewinnung von Sekundärrohstoffen.

Beispiel eines Müllraums (Local poubelle)



Kommunale Entsorger



- ▶ Restabfall
- ▶ Papier / Karton
- ▶ Hohlglas
- ▶ Biomüll (Organik)

VALORLUX (Verpackungen)

▶ blauer Sack – Sammlung PMG* je nach Gemeinde

* Plastik, Metallverpackung und Getränkekarton



VALORLUX BE THE CHANGE

In Zusammenarbeit mit:



SuperDrecksKëscht®

Sammlungen über **SDK® fir Biirger**, Recyclingcenter, Haus-zu-Haus (4x/Jahr), *Trockenbatterien bitte über die öffentlichen Sammelstellen oder Recyclingcenter entsorgen

- ▶ Medikamente, Spraydosen, Tinten- und Tonerkartuschen, Speiseöle und -fette, Schadstoffverpackungen
- ▶ Leuchtstofflampen, Energiesparlampen
- ▶ Elektrokleingeräte



ecütrell ecobatterien
association sans but lucratif

Ressourcenschleuse

- ▶ mind. 50% weniger Restabfall, Ressourcen werden geschont
- ▶ niedrigere Abfallgebühren, einfache Bedienung
- ▶ Abrechnung nach Verursacherprinzip (pollueur payeur)
- ▶ individuelle Abrechnung je Nutzer, sichere Datenübertragung
- ▶ Lösung für innerhalb und außerhalb von Gebäuden



Das **Luxemburger Abfallwirtschaftsgesetz vom 21. März 2012** (Artikel 13, Absatz 3) gibt vor, dass Mehrfamilienhäuser („Residenzen“) mit den notwendigen Einrichtungen ausgestattet werden müssen, die eine getrennte Sammlung der

verschiedenen anfallenden Abfallfraktionen/Produkte ermöglichen. Das System der getrennten Abfallsammlung kann in Mehrfamilienhäusern jeder Größe eingesetzt werden. Weitere Informationen unter residenzen.sdk.lu



Conservation des ressources dans les résidences

Évitez les déchets et collectez-les séparément



Geliefte Klimaschutz

Rejoignez-nous !



Initiative

Contactez votre association de propriétaires ou votre gestionnaire de biens (syndic), car ce sont eux qui sont responsables de l'organisation.



Consultation gratuite

Analyse individuelle
Développement du concept
Matériel d'information
Orienté vers la pratique
Tel: (+352) 488 216 - 1
residenzen@sdk.lu

Objectif :



Réduire les déchets résiduels

En principe, l'objectif est de réduire considérablement la quantité de déchets résiduels en collectant séparément divers produits en fin de vie et en les recyclant.



Sécurité et propreté

La collecte séparée réduit à la fois la quantité et le potentiel de danger des déchets résiduels.



Recyclage

La collecte sélective est ce qui rend le recyclage possible en premier lieu, et donc l'extraction de matières premières secondaires.

Exemple Local poubelle



Enlèvement communal



- ▶ Déchets résiduel
- ▶ Papier/carton
- ▶ Récipient / Verre creux
- ▶ Déchets organiques

VALORLUX (emballage)

▶ sac bleu - Collecte PMC* selon la commune

* (Plastique, emballages métalliques, carton)



VALORLUX BE THE CHANGE

En collaboration avec :



Chambre immobilière du Grand-Duché de Luxembourg



SuperDrecksKëscht®

Collections via **SDK® fir Biirger**,

Centre de recyclage, porte-à-porte (4x/an),
*Veuillez jeter les piles sèches dans les points de collecte publics, ou des centres de recyclage

- ▶ Médicaments, bombes aérosol, cartouches d'encre et de toner, huiles et graisses alimentaires, emballages de produits nocifs
- ▶ Tubes fluorescents, Lampes à basses consommation d'énergie
- ▶ Petit électroménager

ecutrel ecobatterien

association sans but lucratif association sans but lucratif



Poubelle intelligente

- ▶ Au moins 50% de déchets résiduels, les ressources sont préservées
- ▶ réduction des taxes sur les déchets, simplicité opération
- ▶ facturation selon le principe du pollueur-payeur
- ▶ la facturation individuelle par utilisateur, transmission sécurisée des données
- ▶ Solution pour l'intérieur et l'extérieur de bâtiments



La loi luxembourgeoise sur la gestion des déchets du 21 mars 2012 (article 13, paragraphe 3) précise que les immeubles à appartements (« résidences ») doivent être équipés des installations nécessaires pour permettre la collecte

séparée des différentes fractions/produits de déchets générés. Le système de collecte sélective des déchets peut être utilisé dans des bâtiments multi-résidentiels de toute taille. Pour plus d'informations, voir residenzen.sdk.lu

Eis Beem hu Charakter!

Wat siche mir? Bemierkenswäert Beem an eiser Gemeng!

Nos arbres ont du caractère!

Nous recherchons: Les arbres les plus extraordinaires dans notre commune!

Our trees have character!

We are looking for: The most exceptional trees in our municipality!

© Mireille Feldtrauer

Schéckt eis eng Foto mat Localisatioun vun de bemierkenswäerte Beem bei lech an der Gemeng!
Envoyez-nous une photo avec localisation des arbres les plus extraordinaires dans notre commune!
Send us a photo with the location of the most exceptional trees in our municipality!

EisBeem.AS@anf.etat.lu
Tél.: +352 247 – 56783





myenergy
Luxembourg

Elektroauto... Welche Wandladestation passt am besten zu Ihnen?

- Schauen Sie sich die verschiedenen Wandladestationen auf unserem Vergleichsportal an. Wir bieten Ihnen eine neutrale Übersicht einer Vielzahl auf dem Luxemburger Markt verfügbaren Modelle an.
- So finden Sie die Ladestation, die Ihren Anforderungen unter Berücksichtigung der Nutzung, ihrer Funktionalitäten oder der staatlichen Förderungsberechtigung am besten entspricht.
- Ist eine Ladestation, für die Sie sich interessieren, nicht im Portal verfügbar? Lassen Sie es uns wissen: e-mobility@myenergy.lu.

Weitere Informationen finden Sie auf myenergy.lu/de/ladestationen/!



 8002 11 90

myenergy.lu

Partner für eine nachhaltige
Energiewende



LE GOUVERNEMENT
DU GRAND-DUCHÉ DE LUXEMBOURG
Ministère de l'Énergie et de
l'Aménagement du territoire



LE GOUVERNEMENT
DU GRAND-DUCHÉ DE LUXEMBOURG
Ministère de l'Environnement, du Climat
et du Développement durable



LE GOUVERNEMENT
DU GRAND-DUCHÉ DE LUXEMBOURG
Ministère du Logement



myenergy
Luxembourg

Voiture électrique... Quelle borne de charge murale vous convient le mieux ?

- Consultez les différentes bornes de charge murales sur notre plateforme de comparaison. Obtenez un aperçu neutre d'une multitude des modèles disponibles sur le marché luxembourgeois.
- En tenant compte de l'utilisation de la borne de charge, de ses fonctionnalités ou de l'éligibilité aux aides étatiques, vous pouvez identifier la station de charge qui correspond le mieux à vos besoins.
- Est-ce qu'un modèle spécifique qui vous intéresse n'est pas disponible sur la plateforme ? Écrivez-nous : e-mobility@myenergy.lu.

Pour plus d'informations, consultez le site myenergy.lu/bornes-charge/ !



 8002 11 90

myenergy.lu

Partenaire pour une transition
énergétique durable



LE GOUVERNEMENT
DU GRAND-DUCHÉ DE LUXEMBOURG
Ministère de l'Énergie et de
l'Aménagement du territoire



LE GOUVERNEMENT
DU GRAND-DUCHÉ DE LUXEMBOURG
Ministère de l'Environnement, du Climat
et du Développement durable



LE GOUVERNEMENT
DU GRAND-DUCHÉ DE LUXEMBOURG
Ministère du Logement

VORGESCHRIEBENE AUSRÜSTUNG EINES FAHRRADS

ÉQUIPEMENT OBLIGATOIRE D'UN VÉLO

WWW.POLICE.LU



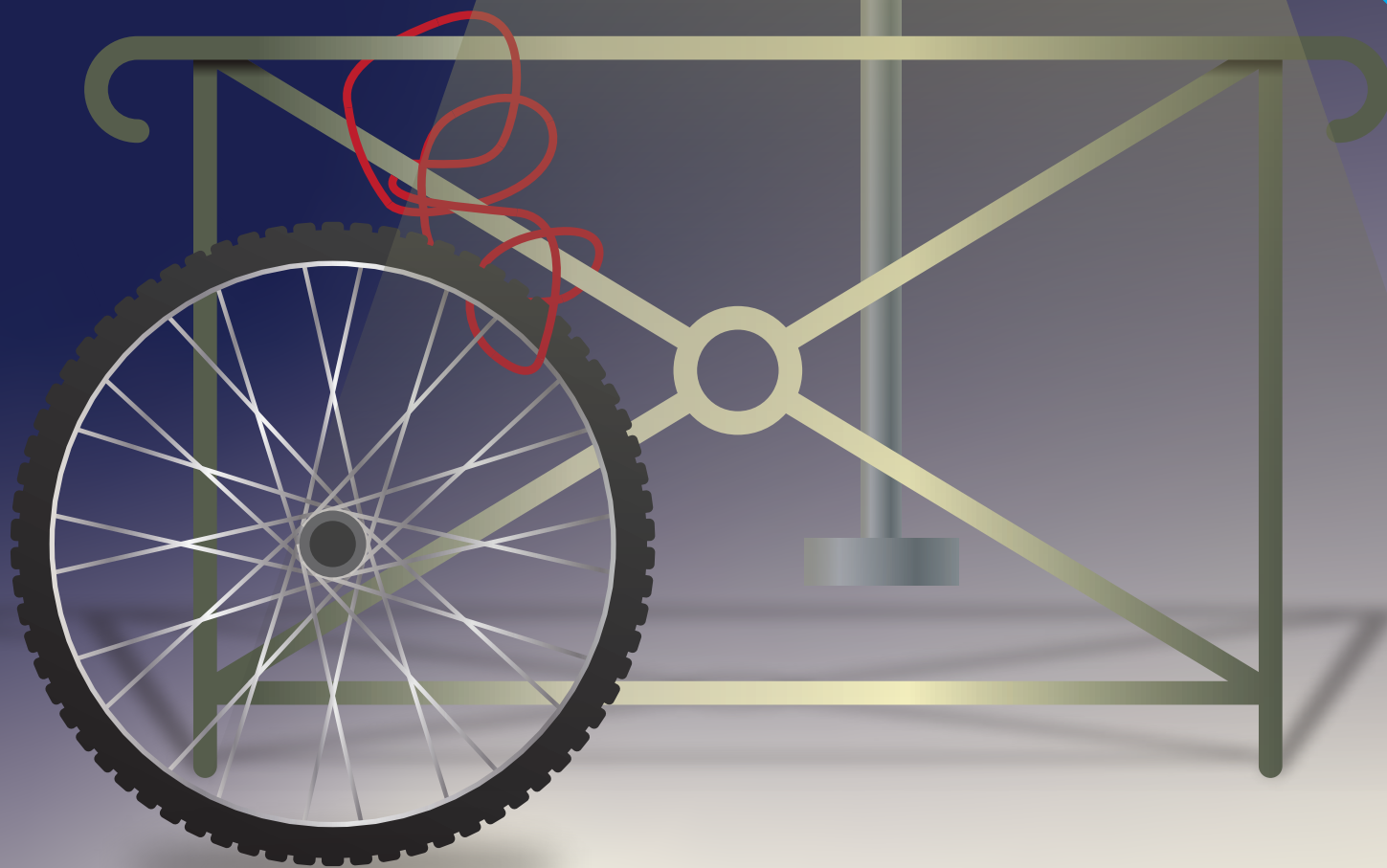
1. Klingel
2. Bremsen
3. Weißes oder gelbes Licht vorne
4. Mindestens zwei Reflektoren pro Rad oder durchgehender reflektierender Streifen an den Reifen
5. Reflektoren an den Pedalen
6. Roter Rückstrahler
7. Rotes Rücklicht

1. Sonnette
2. Freins
3. Feu blanc ou jaune avant
4. Au moins deux réflecteurs par roue ou bande réfléchissante continue sur les pneus
5. Réflecteurs sur les pédales
6. Réflecteur arrière rouge
7. Feu arrière rouge



SOMETHING MISSING?

PROTECT YOUR BIKE THE RIGHT WAY



ÄRE LOKALE MAART, ALL ZWEETE MËTTWOCH

Bartrenger MAART:



Votre marché local, chaque 2ème mercredi
Your local market, every 2nd Wednesday
Ihr lokaler Markt, jeden 2ten Mittwoch

NEW



📍 BEIM SCHLASS - BARTRENG

16:00-19:00



www.bertrange.lu



Commune de BERTRANGE



RELOOKING DE LA SALLE DES FÊTES AU CENTRE ATERT

AVANT



APRÈS



NOMINATION DE MEMBRE POUR LA COMMISSION DES LOYERS

Conformément au règlement grand-ducal du 19 février 2008, la Commune de Bertrange a constitué sa propre commission des loyers en 2012, vu qu'elle avait dépassé le seuil de 6.000 habitants. Le collège échevinal lance un appel public aux candidatures pour compléter la commission des loyers.

Le poste suivant est vacant :

- **un membre locataire suppléant**

Les personnes intéressées peuvent remplir la souche-réponse ci-dessous et la remettre au secrétariat communal **jusqu'au 15 août 2021**.

Le collège échevinal de la commune de Bertrange
Frank COLABIANCHI, Monique SMIT-THIJS, Patrick MICHELS

Je soussigné(e) _____,

demeurant à L- _____ Bertrange, _____

souhaite collaborer en tant que membre de la commission des loyers de Bertrange.

Veillez joindre à la candidature une copie du contrat de bail à usage d'habitation en tant que preuve du statut de locataire.

Les membres de la commission participant aux réunions sont indemnisés moyennant un jeton de présence.

_____ (signature)

ERNENNUNG EINES MITGLIEDS FÜR DIE MIET-KOMMISSION

Gemäß der großherzoglichen Verordnung vom 19. Februar 2008 hat die Gemeinde Bartringen 2012 ihre eigene Miet-Kommission zusammengestellt, da sie den Schwellenwert von 6.000 Einwohnern überschritten hatte. Der Schöffenrat ruft öffentlich dazu auf, Bewerbungen einzureichen, um die Miet-Kommission zu vervollständigen.

Folgender Posten ist zu besetzen:

- **ein Ersatz-Mitglied als Mieter**

Die interessierten Personen können das untenstehende Meldeformular ausfüllen und **bis zum 15. August 2021** an das Gemeindesekretariat zurückschicken.

Der Schöffenrat der Gemeinde Bartringen
Frank COLABIANCHI, Monique SMIT-THIJS, Patrick MICHELS

Ich unterzeichnete(r) _____,

wohnhaft in L- _____ Bartringen, _____

wünsche als Mitglied an der Miet-Kommission von Bartringen teilzunehmen.

Fügen Sie Ihrer Kandidatur bitte eine Kopie Ihres Mietvertrags als Bestätigung Ihres Mietverhältnisses bei.

Die Mitglieder der Kommission, die an Sitzungen teilnehmen, werden mittels Sitzungsgeld entlohnt.

_____ (Unterschrift)



NEW

DANS VOTRE COMMUNE
In Ihrer Gemeinde
In your municipality



NOUVELLES CONSIGNES DE TRI NEUE SORTIERANLEITUNG · NEW SORTING INSTRUCTIONS



Bouteilles et flacons en plastique · Plastikflaschen und -flakons · Plastic bottles and containers



Emballages métalliques · Metallverpackungen · Metal packaging



Cartons à boisson · Getränkekartons
Beverage cartons

NEW



Films et sacs en plastique · Plastikfolien
und -tüten · Plastic films and bags



Pots, gobelets et barquettes en plastique · Plastiktöpfe, -becher und -schalen
Plastic pots, cups and trays



MAX. 5L | VIDE · LEER · EMPTY



PAS DE PLASTIQUE NOIR
KEIN SCHWARZER KUNSTSTOFF
NO BLACK PLASTIC

VALORLUX ASBL BE THE CHANGE



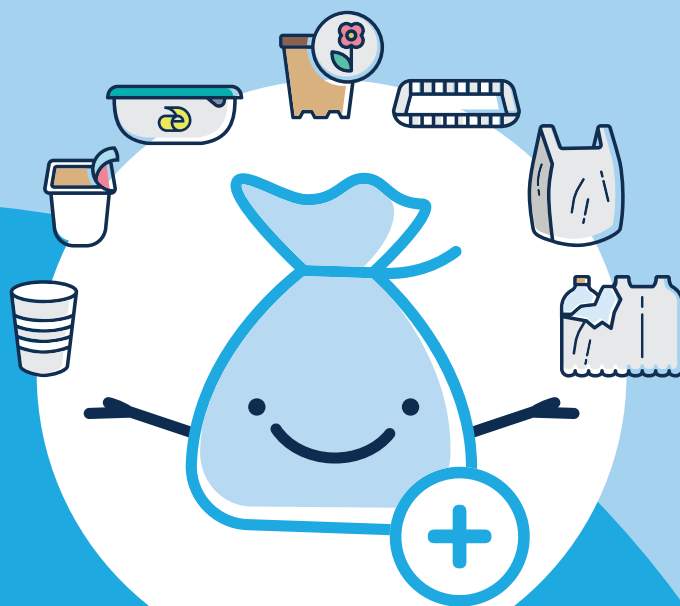
Disponible sur:
Verfügbar unter:
Available on:

www.valorlux.lu



NEW

NOUVELLES CONSIGNES
Neue Sortieranleitung
New sorting instructions



**Simplification du tri -
Votre commune y participe!**
Maintenant, vous pouvez collecter
plus de types de déchets d'emballages
en plastique dans votre sac bleu!

Vereinfachung der Sortierung - Ihre Gemeinde macht mit!

Ab jetzt können Sie zusätzliche Arten von Kunststoffverpackungsabfällen
in dem blauen Sack sammeln!

Simplification of the sorting instructions - your municipality participates!

As of now you can collect additional types of plastic packaging
waste in your blue bag!



famestudio.lu