

INFO BARTRENG

AVIS AU PUBLIC

- Par décision du 11 décembre 2026, le conseil communal a approuvé la demande de lotissement d'une parcelle sise à Bertrange, au lieu-dit « Cité am Bruch », en 2 lots en vue de leur affectation à la construction.
- Par décision du 11 décembre 2026, le conseil communal a approuvé la demande de lotissement de 4 parcelles sise à Bertrange, au lieu-dit « rue des Romains », en 5 lots en vue de leur affectation à la construction.
- Par décision du 11 décembre 2026, le conseil communal a approuvé le règlement communal concernant l'allocation de subventions aux particuliers concernant la promotion de la durabilité, de l'utilisation rationnelle de l'énergie et des ressources naturelles et de la mise en valeur des énergies renouvelables dans le domaine du logement.



Commune de BERTRANGE

DE STREAM

 **vum Gemengerot** 

De Stream vum Gemengerot op:
Le stream des séances du Conseil communal sur :
The stream of the Municipal council:
www.bertrange.lu

1:31 / 5:26

AUSFLUCH OP NANZEG

An Zesummenaarbecht mat der Kommissioun 50+, organiséiert de Schäfferot eng Visitt op Nanzeg.

Nanzeg ass eng charmant Stad am Oste vu Frankräich an ass fir hir Architektur a Kultur bekannt.

Ukomm zu Nanzeg gi mir an de Musée des Beaux-Arts wou mir impressionant Sammlunge vu Molereien, Skulpturen a Konschtwierker aus verschiddenen Epochen erkläert kréien. Hei fannt dir och e puer bedeitend Konschtwierker aus der Sammlung vum Louvre-Musée zu Paräis.

Mëttes gi muer zesummen iessen éier mir ganz gemittlech d' Stad mam Touristenzichelchen entdecken. Mir ginn hei duerch den historeschen Zentrum gefouert a kréien en Iwwerbléck iwwer déi wichtegst Sehenswierdegkeete gebueden, dorënner déi berüümte Plaz Stanislas mat hirem Rokoko- Sprangbuer.

Zeréck zu Bartreng gi mir och nach e Maufel iessen.

MËTTWOCH, DEN 20. MEE 2026

Depart: 07.00 Auer – Domaine Schwall
07.10 Auer – Gemeng
07.20 Auer – ArcA
07.30 Auer – Arrêt Fleuri

Owesiessen: géint 19:00 Auer zu Bartreng
(bei der Umellung uginn, ob Dir matgitt)

Präis: - 25€ fir d'Awunner vu Bartreng, déi iwwer 60 Joer hunn
- 60€ fir d'Awunner vu Bartreng, déi ënner 60 Joer hunn
- 100€ fir Begleetpersounen, déi net Awunner vu Bartreng sinn

Umeldung um Tel 26312-250 /255 oder clubamschlass@bertrange.lu bis den 29. Abrëll 2026

EXCURSION À NANCY

En collaboration avec la Commission 50+, la commune organise une visite à Nancy.

Nancy est une charmante ville de l'est de la France, réputée pour son architecture et sa culture.

À notre arrivée à Nancy, nous visiterons le Musée des Beaux-Arts, où nous découvrirons d'impressionnantes collections de peintures, de sculptures et d'œuvres d'art de différentes époques. Vous y trouverez également quelques œuvres d'art majeures issues de la collection du musée du Louvre à Paris.

À midi, nous déjeunerons ensemble avant de faire une visite de la ville à bord du train touristique. Nous serons guidés à travers le centre historique et aurons un aperçu des sites les plus importants, notamment la célèbre place Stanislas avec sa fontaine rococo.

De retour à Bertrange, nous allons dîner au restaurant.

MERCREDI, LE 20 MAI 2026

- Départ :**
- 07:00 heures – Domaine Schwall
 - 07:10 heures – Mairie
 - 07:20 heures – ArcA
 - 07:30 heures – Arrêt Fleuri
- Diner :** vers 19:00 heures (à préciser lors de l'inscription)
- Prix :**
- 25 € pour les habitants de Bertrange âgés de 60 ans et plus
 - 60 € pour les habitants de Bertrange âgés de moins de 60 ans
 - 100 € pour les accompagnateurs éventuels ne résidant pas à Bertrange

Inscription par téléphone au 26312-250/255 ou par e-mail à l'adresse clubamschlass@bertrange.lu avant le 29 avril 2026.





ADMINISTRATION DE LA GESTION DE L'EAU

A titre d'information, nous tenons à vous communiquer par la présente les valeurs d'analyses de notre eau potable, établies par le Laboratoire de l'Eau et de l'Environnement.

L'analyse en question a été prélevée le 11.02.2026.

Le bulletin d'analyses de l'eau renseigne une eau potable conforme aux normes en vigueur.

Dureté totale (Degrés français)	20,00°	
Dureté carbonatée	16,00°	
Dureté totale (Degrés allemands)	11,20°	
Dureté carbonatée	9,00°	
Conductibilité électrique à 20°C	395 µS/cm	<2500
pH	7,6	6,5 - 9,5
Chlorures	18 mg/l	<250
Sulfates	21 mg/l	<250
Nitrates	22 mg/l	<50
Nitrites	<0,01 mg/l	<0,50
Ammonium	<0,02 mg/l	<0,50

3 SPECTACLES À NE PAS MANQUER CE PRINTEMPS

Le printemps est bel et bien installé, les journées se rallongent et il fait bon savourer les fins de journées dans le parc ou sur les terrasses de Bertrange. Et pourquoi ne pas prolonger la soirée du côté de l'ArcA, le centre culturel de la commune ? D'ici l'été, voilà trois dates à ne pas manquer.

Rendez-vous à l'ArcA le 22 avril, pour une soirée pleine d'humour, avec la venue de la troupe d'improvisation *Les Ons and friends*.

Composée des comédiens Antoine Leclercq et Greg Melmer, accompagnés du pianiste Max Fischbach, la troupe partagera la scène avec la comédienne luxembourgeoise Céline Camara ainsi que l'actrice belge Christelle Delbrouck. Portés par le piano, les artistes proposeront d'abord leur concept original intitulé « L'Odyssée épistolaire » : « Notre héroïne monte sur scène et lit une lettre qu'elle découvre en même temps que le public, s'en inspire pour créer instantanément son personnage. C'est à partir de là que les trois autres comédien.nes graviteront autour d'elle pour donner corps et vie à une histoire totalement improvisée au son du piano live. Ce concept original et unique que l'on a créé, tantôt drôle, tantôt émouvant, a une aura qui dépasse souvent l'imagination et ne laisse pas indifférent... », confie le duo de comédiens. En seconde partie, ces derniers créeront ensuite des scènes courtes à partir d'anecdotes du public. Des moments qui promettent d'être drôles, touchants ou déjantés, mais surtout pleins d'énergie.

Après l'humour, place à la danse

Mi-mai, c'est une magnifique pièce de danse de Saeed Hani, chorégraphe et metteur en scène syro-allemand, qui sera présentée à l'ArcA. « *Unveiling the Abstract est né d'une question simple, mais profondément inconfortable : quelles parts de nous-mêmes choisissons-nous de taire pour être acceptés ? Cette œuvre est aussi inspirée de mon expérience en grandissant dans un contexte arabe, syrien et chrétien, où certaines émotions et identités demeurent souvent implicites, tuées ou délicatement négociées.* », explique le fondateur de Hani Dance-Movement Art, basé au Luxembourg.

Nourrie de sagesses anciennes et des troubles du présent, son œuvre est un fragment de mémoire arabe, façonné par le désir, la queerness et la résistance. Surtout, elle ne raconte pas une histoire : elle révèle. Elle pose une question plutôt qu'elle n'apporte une réponse. « *Dans la création de cette pièce, je ne cherchais pas à raconter une histoire claire. Je voulais ouvrir un espace où les émotions puissent exister sans avoir à être expliquées, où le corps prend la parole avant les mots, et où la vulnérabilité devient une force plutôt qu'une chose à dissimuler.* », poursuit-il.

Sur scène, un corps traverse une lumière changeante – ni totalement visible, ni complètement dissimulé – suspendue entre mémoire et rêve. Des couleurs fanées murmurent sous la peau, évoquant un passé sauvage et sensuel, plus imaginé que réel... Dans cet espace où la peau rencontre l'ombre, où les rêves de Dali se dissolvent dans les cris de Goya, des émotions longtemps enfouies refont surface. « *Avec les danseur.euse.s, nous avons travaillé à dépouiller le mouvement de tout artifice pour revenir à l'essentiel : la tension, la douceur, la résistance, le désir. Ce qui émerge sur scène est brut, en constante transformation – des instants qui semblent familiers, même lorsqu'on ne peut pas immédiatement les nommer. Cette œuvre invite d'abord à ressentir, puis seulement à réfléchir. Car parfois, ce que nous ne comprenons pas entièrement est précisément ce qui nous relie le plus* », estime Saeed Hani.

« Pas besoin d'être un expert pour comprendre et apprécier ce qu'il se passe sur scène »

La saison se clôturera avec la venue de Brian Ca, qui investira la scène de l'ArcA le 5 juin, avec sa pièce de danse *Akroama*. « *Avec elle je suis partie dans une direction radicalement opposée à mes habitudes.*

Unveiling the Abstract



© Saeed Hani



LES ONS & FRIENDS



AKROAMA

C'est un projet beau, simple, doté d'une touche d'humour et de nostalgie, dans lequel les spectateurs de tous âges voyagent. Une pièce où l'on n'a pas besoin d'être un expert en danse contemporaine pour comprendre et apprécier ce qu'il se passe sur scène », assure le chorégraphe et artiste multidisciplinaire basé au Luxembourg. *Akroama* interroge en effet la justice sociale et les inégalités de traitement entre les individus, questionne la façon dont les environnements sociaux façonnent notre identité profonde et explore la manière dont trouver sa place quand aucune chaise ne nous est proposée. Le tout à travers une scénographie qui est une mise en abîme poétique et abstraite des barrières qui séparent les classes sociales. « J'ai la chance d'être entouré sur cette création d'une équipe humainement formidable et talentueuse, avec des profils uniques et diversifiés, un mélange qui crée une véritable dynamique au plateau, où on les voit pour qui ils sont », se réjouit Brian Ca. Aux côtés de ces interprètes virtuoses et d'une création sonore réunissant un compositeur électronique et un joueur de Oud, le chorégraphe apporte avec cette pièce une réponse sensible et engagée, loin de l'intellectualisation parfois dominante dans la création contemporaine.

INFOS & TICKETS
ARCA.LU
17, RUE ATERT
L-8051 BERTRANGE

POUR NE RIEN MANQUER,
SUIVEZ L'ARCA BERTRANGE
SUR LES RÉSEAUX SOCIAUX
ET SUR SON SITE, ARCA.LU



ARCA BERTRANGE

ARCA.BERTRANGE

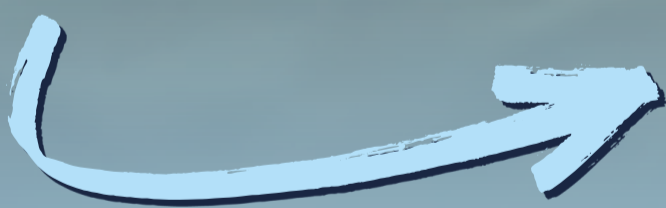
ArcA
BERTRANGE



Wjat leeft?

dans le tuyau

**Savez-vous vraiment
ce qui se cache
dans les canalisations ?**



LE GOUVERNEMENT
DU GRAND-DUCHÉ DE LUXEMBOURG
Ministère de l'Environnement, du Climat
et de la Biodiversité

Fonds pour la protection
de l'environnement

Wjat
leeft?
am Kanal

OfWaasser.lu



ALUSEAU
association luxembourgeoise
des services d'eau



Wät leeft?

dans l'égout

**Ce que vous jetez dans
l'égout ne disparaît jamais.**

Les canalisations ne sont pas une poubelle !



LE GOUVERNEMENT
DU GRAND-DUCHÉ DE LUXEMBOURG
Ministère de l'Environnement, du Climat
et de la Biodiversité

Fonds pour la protection
de l'environnement

Wät
leeft?
am Kanal

OfWaasser.lu



ALUSEAU
association luxembourgeoise
des services d'eau

Wjat leefte?

dans le ruisseau

**Vos eaux usées touchent
votre santé.**

Aidez à garder les canalisations propres.



LE GOUVERNEMENT
DU GRAND-DUCHÉ DE LUXEMBOURG
Ministère de l'Environnement, du Climat
et de la Biodiversité

Fonds pour la protection
de l'environnement

Wjat
leefte?
am Kanal

OfWaasser.lu



ALUSEAU
association luxembourgeoise
des services d'eau



Wjat leeft?
dans la rue

**L'eau qui s'écoule dans la rue
finit dans le ruisseau.**

**Ne polluez pas l'eau avec des détergents
et produits chimiques.**



LE GOUVERNEMENT
DU GRAND-DUCHÉ DE LUXEMBOURG
Ministère de l'Environnement, du Climat
et de la Biodiversité

Fonds pour la protection
de l'environnement

**Wjat
leeft?**
am Kanal

OfWaasser.lu



ALUSEAU
association luxembourgeoise
des services d'eau



Bicherbus

2026

BARTRENG CENTRE ATERT

Mëttwochs Tour 12 (10:30 - 11:20)

PLANG MÄERZ - JULI

11. MÄERZ	03. JUNI
01. ABRÉLL	24. JUNI
22. ABRÉLL	15. JULI
13. MEE	



Commune de BERTRANGE

09 MAI 2026

MULTI CULTI

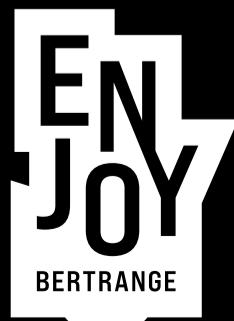
CENTRE
ATERT

M
C



:: JOURNÉE DE L'EUROPE ::

ENJOY.BERTRANGE.LU



Bertrange & Santa Maria Nuova

30 ans Jumelage



09.05.26 à 19.00
au Centre Atert



ENJOY.BERTRANGE.LU



Schreif dech an! Inscris-toi !

D'Aschreiwunge fir déi nei Schüler fir d'Schouljoer 2026/2027 an der UGDA-Museksschoul sinn op vum

Les inscriptions pour les nouveaux élèves pour l'année scolaire 2026/2027 à l'École de musique de l'UGDA sont ouvertes à partir du

11.05 - 23.05.2026

Détails et Inscriptions :






MONEY MULING

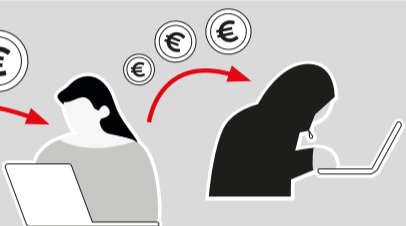
ATTENTION À L'ARGENT FACILE !



Les criminels transfèrent de l'argent généré de manière illégale à ce que l'on appelle des « Money Mules ».



Les « Money Mules » transfèrent cet argent sur **un compte tiers** ou le remettent en espèces à une autre personne.



En contrepartie, le « Money Mule », qui met son compte à disposition pour la transaction, touche une sorte de **commission**.



Les « Money Mules » sont souvent des **jeunes** recrutés via les **médias sociaux** ou les **services de messagerie**, ou bien par de vagues connaissances, et ne sont pas conscients que cette pratique est **illégale**.

ATTENTION !

Les « Money Mules » s'exposent à des sanctions pénales et à de lourdes peines, notamment une **peine d'emprisonnement** d'un à cinq ans et/ou une **amende** de 1250 à 1250 000 euros.



CONSEILS

- Méfiez-vous des personnes qui vous proposent de **l'argent rapide et facile** ;
- Ne mettez **jamais** votre **compte**, ni votre **carte bancaire**, à **disposition** d'autres personnes ;
- Ne communiquez pas vos **coordonnées bancaires** à des inconnus ;
- N'acceptez jamais d'argent **dont vous ne connaissez pas l'origine** ;
- Ne transférez jamais d'argent **sur un compte inconnu** à la demande d'une autre personne.

Si vous pensez avoir été utilisé comme « Money Mule »,

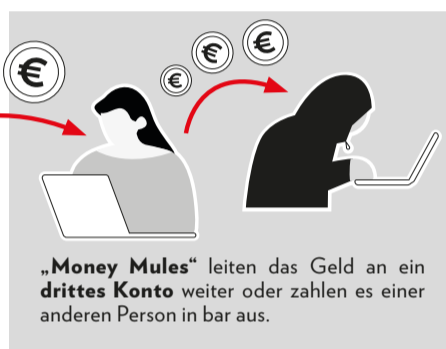
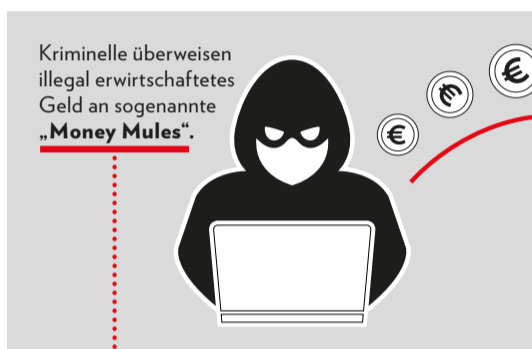
arrêtez immédiatement tout type de **transaction** et **contactez le commissariat de votre choix**.





MONEY MULING

ACHTUNG VOR LEICHTVERDIENTEM GELD!



RATSCHLÄGE

- Seien Sie vorsichtig, wenn jemand Ihnen **schnelles** und **leichtverdientes Geld** anbietet;
- Stellen Sie **nie** Ihr **Konto** oder Ihre **Bankkarte** anderen Personen **zur Verfügung**;
- Geben Sie keine **Bankdaten** an unbekannte Personen weiter;
- Nehmen Sie nie Geld an, **dessen Herkunft Sie nicht kennen**;
- Überweisen Sie nie auf Wunsch einer anderen Person Geld auf **ein unbekanntes Konto**.

Wenn Sie den Verdacht haben, als „Money Mule“ missbraucht worden zu sein,

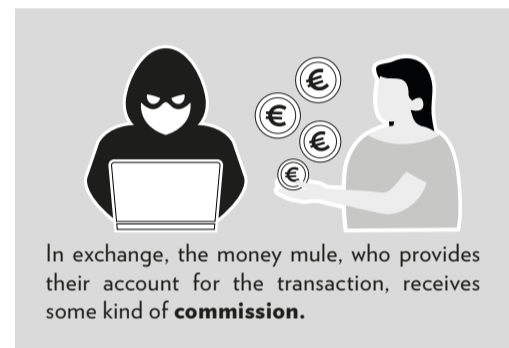
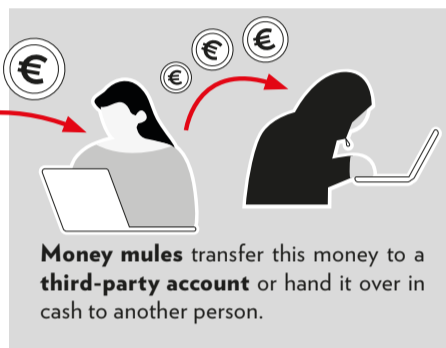
stoppen Sie sofort jede Art von Transaktion und wenden Sie sich umgehend an ein Kommissariat Ihrer Wahl.





MONEY MULING

BEWARE OF OFFERS OF EASY MONEY!



TIPS

- Be suspicious of people offering **quick** and **easy money**;
- **Never provide** your **bank account** or give your **bank card** to others;
- Do not give your **bank details** to strangers;
- Never accept money if you do **not know how it was obtained**;
- Never transfer money to an **unknown account** at the request of another person.

If you think that you may have been used as a money mule, **stop all transactions immediately** and **contact your local police station**.



AWUNNERSTATISTIK

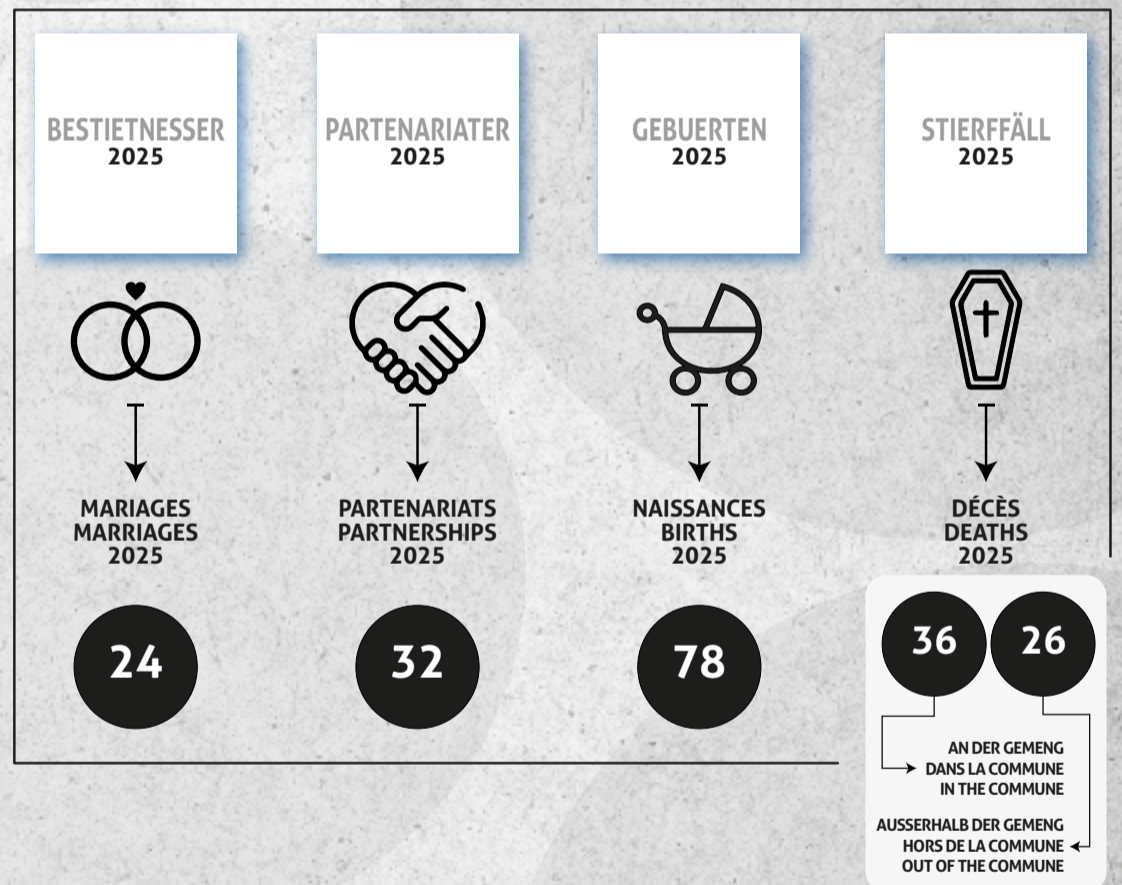
OP DEN 19. JANUAR 2026

STATISTIQUES SUR LA POPULATION AU 19 JANVIER 2026
POPULATION STATISTICS AS OF 19 JANUARY 2026

LËTZEBUERGER - NET - LËTZEBUERGER	AWUNNER HABITANTS INHABITANTS			TOTAL
				4.368
	%	46,09%	53,91%	100%

LUXEMBOURGEOIS/ NON-LUXEMBOURGEOIS
LUXEMBURGER/ NON-LUXEMBURGER

ETAT CIVIL



NATIONALITÉITEN OP DEN 19. JANUAR 2026

	[LU]	4.368		[GR]	170
	[FR]	963		[RO]	140
	[IT]	606		[IN]	132
	[PT]	506		[GB]	109
	[BE]	335		[UKR]	86
	[DE]	231		[DK]	80
	[ES]	185		ANERER AUTRES OTHERS	1.376
	[CN]	172			

NATIONALITÉS AU 19 JANVIER 2026
NATIONALITIES AS OF 19 JANUARY 2026

ALTERSKATEGORIE



0-9	10-19	20-29	30-39	40-49	50-59	60-69	70-79	80-89	90-100
897	1.119	1.115	1.337	1.511	1.325	979	775	338	82

TRANCHE D'ÂGE AU 19 JANVIER 2026
AGE RANGE AS OF 19 JANUARY 2026



22. EDITION UN

BARTRENG



06



JUNI

BEWEEGT



SECH



2026
18:00-21:00
CENTRE ATERT

AM KADER VUN DER NUIT DU SPORT
INFORMATIOUNEN | BBS@BERTRANGE.LU
GRATIS ASCHREIWUNG | BBS.BERTRANGE.LU

D'GEMENG BARTRENG AN HIR PARTNER ENGAGÉIERE SECH 2.00€ PRO
ZERÉCKGELUECHTE KILOMETER U FOLLGEND ASSOCIATIOUNEN ZIWWERWEISEN:



ENJOY.BERTRANGE.LU



SICONA day 06.06.2026



Léiert de SICONA a seng Naturschutzprojete kennen

Naturschutz an der Praxis - sidd ganz no dobäi!

**Déieren & Planzen um Gewässer, an der Wiss an um Aker •
Produktioun vu Wëllplanzen • Wanderschëiferei • SICONA kids •
Naturpakt • Fuerpark • Visitt op engem *Natur genéissen*-Betrib**

... a villes méi!



**09:30-16:30 Auer
Atelier technique SICONA Kielen**

Programm: sicona.lu  



NATUR ERLIEWEN A MENGER GEMENG



OFFRÉIERT VUN



COMMUNE DE
Strassen



Commune de **BERTRANGE**

**D'Naturentdecker vum SICONA
ënnerwee mam Martine
fir de Cycle 2-4**



Bei Froen:
pedagogique@siconal.lu

PROGRAMM



Wéini?	Wat?
14.04.2026 14:30-17:00	Bëschdetektiven op Spueresich
21.04.2026 14:30-17:00	Schnitzen: Zauberstab, Wanderbengel oder Ketten
07.05.2026 14:30-17:00	Naturdetektiven: mat Lupp a Spektiv ënnerwee
16.05.2026 09:30-14:30	Bësch-Kichen
29.05.2026 09:30-12:00	Bam-Bingo
06.06.2026 09:30-12:00	Ob der Juegd nom Bëschschatz
13.06.2026 09:30-12:00	Schnitzen: Zauberstab, Wanderbengel oder Ketten
04.07.2026 09:30-14:30	Mat den Hüttenhelden op Missioun
18.07.2026 09:30-12:00	Flooss- a Waasserweeër bauen
22.08.2026 09:30-12:00	Vakanz am Bësch
26.09.2026 09:30-14:30	Jickebunn
03.10.2026 09:30-12:00	Leckeres aus der Natur



Du wëlls dech umellen?

Tu veux t'inscrire ?

You want to sign up?

sicona.lu/anmeldungen-sicona-kids



ABSOLUT BARTRENG



Win your
TICKETS

Jugendleimfro

DÄIN DUERF, DENG IDDI

DENG ZUKUNFT

**EN
JOY**
BERTRANGE



ENJOY.BERTRANGE.LU



JUGENDËMFRO

Däin Duerf, Deng Iddi, Deng Zukunft!

D'Gemeng Bartreng wëll deng Meenung héieren – besonnesch zu Ëmweltthemen, déi dech betreffen. Maach bei eiser kuerzer Ëmfro mat a so eis:

Wat ass dir wichteg? Wéi eng Theme beschäftegen dech?

Hëllef eis, Bartreng méi nohalteg a jugendfrëndlech ze gestalten – a gewann dobäi eng Koppel Tickete fir den "ABSOLUT Bartreng" de 27.06.2026.



ENQUÊTE JEUNESSE

Ton village, ton idée, ton avenir !

La Commune de Bertrange souhaite entendre ton avis – surtout sur les questions environnementales qui te concernent. Participe à notre courte enquête et dis-nous :

Qu'est-ce qui est important pour toi ? Quels sujets t'intéressent ou te préoccupent ?

Aide-nous à rendre Bertrange plus durable et plus adapté aux jeunes – et tente de gagner deux tickets pour le « ABSOLUT Bartreng » le 27.06.2026.



YOUTH SURVEY

Your village, your idea, your future!

The Municipality of Bertrange wants to hear your opinion – especially on environmental topics that concern you. Take part in our short survey and tell us:

What matters to you? Which issues are important in your daily life?

Help us make Bertrange more sustainable and youth-friendly – and win a couple of tickets for the "ABSOLUT Bartreng", 27.06.2026.



ABSOLUT BARTRENG



CALUM
SCOTT



LOTTE



TOM
GREGORY



MAALE
GARS



KRICK



27^x JUNE^x 2026



BUY YOUR
TICKETS
here



ENJOY.BERTRANGE.LU