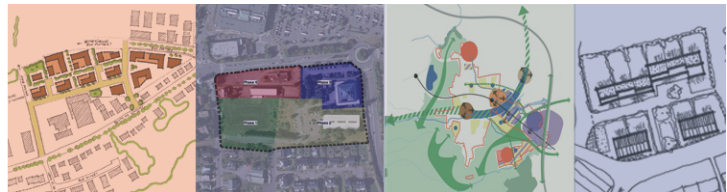
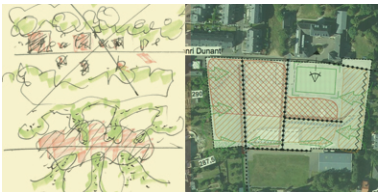


Chapitre 3 – Schémas directeurs

(art. 6 à 11 du RGD du 8 mars 2017 concernant le contenu de l'Etude Préparatoire au PAG)

Partie 1:

- Schéma directeur „Route d'Arlon“
- Schéma directeur „Helfenterbruck“
- Schéma directeur „Rue des Romains / Rue de Mamer“
- Schéma directeur „Pourpelt“
- Schéma directeur „Rue du chemin de fer“
- Schéma directeur „Eechels – est“
- Schéma directeur „Eechels – phase 3“
- Schéma directeur „Eechels – sud“
- Schéma directeur „Helfent“
- Schéma directeur „Rue de Leudelange“
- Schéma directeur „Rue Batty Weber“
- Schéma directeur „Croix Rouge“
- Schéma directeur „Rilspert / Erzelt“
- Plan directeur „Rue de la Forêt“
- Schéma directeur „Rue J.F.J. d'Huart“



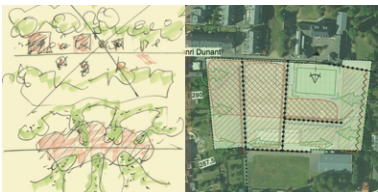
SD par localité de la commune	Zone destinée à être urbanisée	Zones superposées	Surface brute (ha)	Surface nette (ha)	COS	Surface emprise au sol (m ²)	CSS	Surface sol scellé (m ²)	CUS	Surface construites brutes (m ²)	DL (max.)	Nombre d'unités de logements (max.)
				(théorique, 75% de la surface brute, sauf en cas de PAP appr)								
Route d'Arlon	MIX-u	NQ, CPR, ZBR	0,85	0,6375	0,35	2231	0,70	4463	0,95	8075	30	25
PAP 18110/61c - 1	MIX-u	NQ, CPR, ZBR	0,87	0,7672	0,27	2068	0,70	5350	0,95	8306	30	26
PAP 18110/61c - 2	HAB-2	NQ, ZBR	1,30	0,9448	0,33	3086	0,70	6590	0,75	9768	55	71
PAP 18110/61c - 3	HAB-1	NQ, ZBR	1,11	0,7256	0,34	2430	0,70	4950	0,60	6648	35	38
SD Route d'Arlon	HAB-1, HAB-2, MIX-u	NQ, CPR, ZBR	4,13	3,0751		9816		21353		32797		160
Helfenterbruck - 1	MIX-u	NQ, CPR, ZBR	0,42	0,3145	0,50	1572	0,70	2201	0,90	3774	60	25
Helfenterbruck - 2	MIX-u	NQ, CPR, ZBR, ZSU-C	1,31	0,9827	0,50	4914	0,70	6879	1,10	14413	75	98
SD Helfenterbruck	MIX-u	NQ, CPR, ZBR, ZSU-C	1,73	1,2972		6486		9080		18187		123
SD Rue des Romains / Rue de Mamer	HAB-1	NQ	1,07	0,8046	0,35	2816	0,65	5230	0,70	7510	30	32
Pourpelt	HAB-2	NQ, ZBR	5,48	4,1115	0,40	16446	0,75	30836	0,75	41115	45	246
PAP 18169/61c-1	HAB-2	NQ, ZBR	2,92	2,1211	0,40	8402	0,69	14514	0,76	21884	33	95
PAP 18169/61c-2	HAB-2	NQ, ZBR	1,25	0,6555	0,36	2318	0,71	4640	0,71	8750	58	72
PAP 18169/61c-3	MIX-u	NQ, ZBR	0,64	0,4599	0,34	1549	0,79	3580	1,07	6750	77	49
SD Pourpelt	HAB-2	NQ, ZBR	10,28	7,7103		28714		53570		78499		462
SD Rue du chemin de fer	SPEC-ST	NQ, ZBR	2,05	1,5382	0,50	7691	0,80	12305	1,00	20509	/	/
SD Echels - est	HAB-1	NQ, ZBR, ZSU-TV	1,25	0,9396	0,30	2819	0,60	5638	0,55	6890	30	37
Echels - phase 3 - 1	HAB-1	NQ	0,52	0,3884	0,45	1748	0,70	2719	0,85	4402	35	18
Echels - phase 3 - 2	HAB-2	NQ	0,67	0,5051	0,45	2273	0,70	3535	0,65	4377	45	30
SD Echels - phase 3	HAB-1, HAB-2	NQ	1,19	0,8935		4021		6254		8779		48
SD Echels - sud	HAB-1	NQ	0,24	0,1793	0,25	448	0,45	807	0,40	956	20	4
SD Helfent	MIX-u	NQ, CPR, ZBR	6,06	4,5476	0,50	22738	0,80	36381	1,10	66698	45	272
SD Rue de Leudelange	HAB-1	NQ, ZBR	1,35	1,011	0,30	3033	0,60	6066	0,55	7414	25	33
SD Rue Batty Weber	HAB-1	NQ, ZSU-TV	0,47	0,3508	0,25	877	0,45	1578	0,40	1871	20	9
Croix Rouge - 1	HAB-2	NQ	1,31	0,9803	0,40	3921	0,80	7842	0,70	9149	60	78
Croix Rouge - 2	HAB-1	NQ	0,29	0,2168	0,20	434	0,45	976	0,40	1156	15	4
SD Croix Rouge	HAB-1, HAB-2	NQ	1,60	1,1971		4355		8818		10305		82
PAP 18186/61c	HAB-2	NQ	2,51	1,8705	0,40	6916	0,60	11185	0,70	16623	37	85
Rilsper / Erzelt - 2	HAB-2	NQ	0,40	0,3010	0,40	1204	0,65	1956	0,80	3210	70	28
Rilsper / Erzelt - 3	HAB-1	NQ	1,03	0,7709	0,40	3083	0,65	5011	0,75	7709	25	25
SD Rilsper / Erzelt	HAB-1, HAB-2	NQ	3,94	2,942325		11204		18152		27542		138
Rue de la forêt	HAB-2	NQ, ZBR	0,93	0,6958	0,75	5218	0,80	5566	1,10	10205	110	102
PAP 17902/61c	HAB-2	NQ, ZBR	0,21	0,1670	0,60	1002	0,69	1150	0,95	2004	86	18
PAP 17943/61c	HAB-2	NQ, ZBR	0,25	0,2160	0,54	1295	0,69	1489	1,06	2591	106	26
PD Rue de la forêt	HAB-2	NQ, ZBR	1,39	1,0788		7515		8205		14800		146
SD Rue J.F. J. d'Huart	HAB-1	NQ, ZBR	0,63	0,4746	0,30	1424	0,60	2848	0,55	3480	25	15

Chapitre 3 – Schémas directeurs

(art. 6 à 11 du RGD du 8 mars 2017 concernant le contenu de l'Etude Préparatoire au PAG)

Partie 2:

- Schéma directeur „Brill“
- Plan directeur „Route de Longwy - Ouest“
- Schéma directeur „Rue de Luxembourg – phase 1“
- Schéma directeur „Rue de Luxembourg – phase 2“
- Schéma directeur „Quartier Gare / Rue de l'Industrie“
- Schéma directeur „Arrondissement Rilsper / Erzelt“
- Schéma directeur „Arrondissement Rue de Mamer - Ouest“
- Schéma directeur „Schoenacht“
- Schéma directeur „Rue des Champs“
- Schéma directeur „Tossenbergt“
- Schéma directeur „Rue des Erables“
- PAP approuvé „Auf dem Pesch“ (Réf.: 12129/61C)
- PAP approuvé „Auf dem Pesch – phase 4“ (15266/61C)
- Schéma directeur „Rue des Erables 2“
- Schéma directeur „Rue de la Pétrusse“
- Schéma directeur „Rue lecker Sud“



SD par localité de la commune	Zone destinée à être urbanisée	Zones superposées	Surface brute (ha)	Surface nette (ha)	COS	Surface emprise au sol (m ²)	CSS	Surface sol scellé (m ²)	CUS	Surface construites brutes (m ²)	DL (max.)	Nombre d'unités de logements (max.)
				(théorique, 75% de la surface brute, sauf en cas de PAP appr)								
Brill partie 1	HAB-ta	NQ, ZSU-E	0,80	0,5996	0,55	3298	0,80	4797	1,20	9594	125	99
Brill partie 2	HAB-1	NQ	2,76	2,0701	0,50	10350	0,75	15526	0,75	20701	35	96
SD Brill	HAB-1, HAB-ta	NQ, ZSU-E	3,56	2,6697		13648		20323		30295		195
PAP 16354/61c - 1	MIX-u	NQ, ZBR	0,66	0,5197	0,75	3898	0,90	4677	0,95	6225	65	42
PAP 16354/61c - 2	MIX-u	NQ, ZBR	0,76	0,7065	0,75	5299	0,90	6359	1,25	9541	85	64
PAP 16354/61c - 3	MIX-u	NQ, ZBR	0,87	0,7781	0,75	5836	0,90	7003	1,40	12177	65	56
PAP 16354/61c - 4	HAB-2	NQ	1,98	1,3986	0,75	10490	0,90	12587	0,75	14846	65	128
Route de Longwy – Ouest	HAB-2	NQ	0,25	0,1866	0,75	1400	0,90	1679	1,00	2488	90	22
Route de Longwy – Ouest - 1	MIX-u	NQ, ZBR	0,27	0,1991	0,47	936	0,79	1573	1,25	3319	72	19
Route de Longwy – Ouest - 2	MIX-u	NQ, ZBR	0,60	0,4486	0,75	3364	0,90	4037	1,25	7476	85	50
PD Route de Longwy – Ouest	MIX-u	NQ, ZBR	5,38	4,2372		31221		37916		56073		381
SD Rue de Luxembourg – phase 1	HAB-2	NQ, ZBR, ZSU-T1, ZRS	4,39	3,2915	0,35	11520	0,60	19749	0,80	35110	60	263
SD Rue de Luxembourg – phase 2	HAB-2	NQ, ZAD, ZBR, ZSU-T2, ZRS	6,30	4,7242	0,30	14173	0,50	23621	0,75	47242	40	251
Quartier Gare / Rue de l'Industrie - 1	MIX-u	NQ, ZAD, ZBR, ZSU-C, ZRS	2,03	1,5224	0,45	6851	0,70	10656	1,45	29432	65	131
Quartier Gare / Rue de l'Industrie - 2	MIX-u	NQ, ZAD, ZBR, ZSU-C, ZRS	4,50	3,3765	0,40	13506	0,75	25324	1,05	47271	50	225
Quartier Gare / Rue de l'Industrie - 3	ECO-c1	NQ, ZAD, ZBR, ZSU-C, ZRS	8,19	6,1422	0,50	30711	0,85	52209	0,70	57327	/	/
Quartier Gare / Rue de l'Industrie - 4	ECO-c1	NQ, ZAD, ZBR, ZSU-C, ZRS	2,74	2,0558	0,50	10279	0,85	17474	0,85	23299	/	/
SD Quartier Gare / Rue de l'Industrie	MIX-u, ECO-c1	NQ, ZAD, ZBR, ZSU-C, ZRS	17,46	13,0968		61346		105663		157329		356
Arrondissement Rilsper / Erzelt - 1	HAB-1	NQ, ZAD, ZSU-T3	2,32	1,7427	0,30	5228	0,50	8714	0,55	12780	15	34
Arrondissement Rilsper / Erzelt - 2	HAB-1	NQ, ZAD, ZSU-T3	0,99	0,7442	0,25	1860	0,40	2977	0,55	5457	15	14
Arrondissement Rilsper / Erzelt	HAB-1	NQ, ZAD, ZSU-T3	3,32	2,4869		7088		11690		18237		48
Arrondissement Rue de Mamer-Ouest - 1	HAB-2	NQ, ZAD, CPR, ZSU-T1	1,38	1,0316	0,35	3611	0,60	6190	0,75	10316	55	75
Arrondissement Rue de Mamer-Ouest - 2	HAB-1	NQ, ZAD, CPR, ZSU-T1	2,29	1,7155	0,35	6004	0,60	10293	0,75	17155	30	68
SD Arrondissement Rue de Mamer-Ouest	HAB-1, HAB-2	NQ, ZAD, CPR, ZSU-T1	3,66	2,7471		9615		16482		27471		143
SD Schoenacht	HAB-1	NQ, ZBR	1,72	1,2925	0,35	4524	0,60	7755	0,55	9478	20	34
SD Rue des Champs	MIX-u	NQ	0,41	0,3071	0,30	921	0,50	1535	0,65	2661	25	10
SD Tossenber	HAB-1	NQ, ZBR	0,56	0,4169	0,25	1042	0,45	1876	0,35	1946	11	6

SD Rue des Erables	HAB-2	NQ	0,10	0,0764	0,60	459	0,80	611	1,00	1019	110	11
Auf dem Pesch PAP 12129/61c - 1	HAB-1	NQ	0,43	0,3522	0,25	880	0,45	1585	0,45	1934	15	6
Auf dem Pesch PAP 12129/61c - 2	HAB-1, HAB-2	NQ, ZBR	0,55	0,3931	0,30	1179	0,55	2162	0,65	3557	23	12
PAP Auf dem Pesch 12129/61c	HAB-1, HAB-2	NQ, ZBR	0,98	0,7453		2060		3747		5491		18
PAP Auf dem Pesch - phase 4 - 15266/61c	HAB-1	NQ	0,67	0,5685	0,25	1421	0,35	1990	0,57	3811	16	10
Rue des Erables 2 partie 1	HAB-1	NQ, CPR	0,08	0,0599	0,60	359	0,80	479	0,85	678	95	7
Rue des Erables 2 partie 2	HAB-1	NQ, CPR	0,08	0,0609	0,60	365	0,80	487	0,75	609	25	2
SD Rue des Erables 2	HAB-1	NQ, CPR	0,16	0,1208		725		966		1287		9
SD Rue de la Pétrusse	HAB-1	NQ, ZSU-C	0,27	0,2027	0,35	709	0,65	1317	0,65	1756	25	6
SD Rue lecker sud	HAB-1	NQ	0,21	0,1549	0,30	465	0,50	774	0,60	1239	20	4