

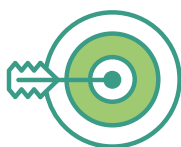
KLIMABANK UND PRÄMIEN  
FÜR NACHHALTIGES WOHNEN

# DEN ËMWELTBONUS FIR ÄERT DOHEEM

Die neuen Beihilfen ab 1. Januar 2017



LE GOUVERNEMENT  
DU GRAND-DUCHÉ DE LUXEMBOURG



## ZIEL

Das neue Gesetzespaket KlimaBank und Prämien für nachhaltiges Wohnen (KlimaBank a Prime für nachhaltiges Wohnen) zielt auf die Förderung im Bereich des Wohnens ab:



nachhaltiges Bauen,



nachhaltige energetische Wohngebäuderenovierung,



und den verstärkten Einsatz erneuerbarer Energien.



## MASSNAHMEN



Eine neue zentrale Anlaufstelle für die Bearbeitung der Anträge in Bezug auf sämtliche Beihilfen im Wohnungsbau (**Guichet unique des aides au logement**, 11 rue de Hollerich, L-1741 Luxemburg).



Das neue Förderregime **PRIME House** mit Fokus auf nachhaltigem Wohnungsbau sowie nachhaltigen und energetischen Renovierungen.



Die Einführung des Finanzierungsmechanismus **KlimaBank**: das **Klimadarlehen mit reduziertem Zins** und das **zinsfreie Klimadarlehen** zielen auf die stärkere Förderung der nachhaltigen energetischen Wohngebäuderenovierung sowie auf die Vermeidung von Energiearmut ab.

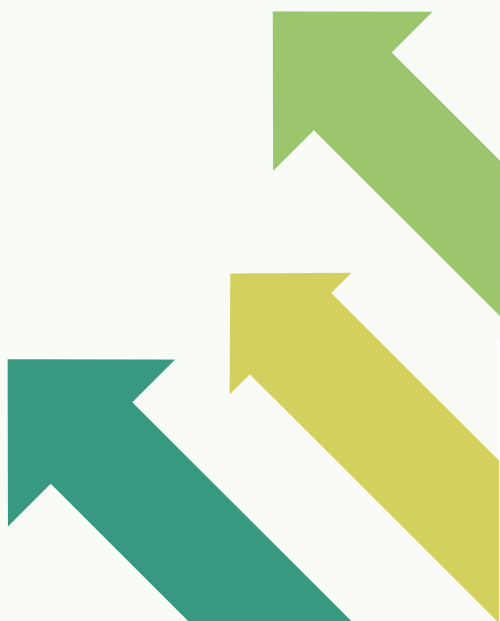


Ein System zur Zertifizierung der Nachhaltigkeit von neuen Wohngebäuden **LENOZ** (**L**ëtzebuurger **N**ohaltekeets-**Z**ertifikat für Wohnungsbauer).



## VORTEILE

- ➔ Attraktivere staatliche Fördermittel für das nachhaltige Bauen und die nachhaltige energetische Renovierung Ihres Zuhauses
- ➔ Eine Zertifizierung für nachhaltiges Bauen
- ➔ Vorteilhafte Darlehen für die energetische Renovierung
- ➔ Ein energieeffizientes Zuhause
- ➔ Ein Eigenheim mit hohem Wohnkomfort
- ➔ Ökologisches Engagement und aktiver Klimaschutz dank erneuerbaren Energien
- ➔ Vereinfachte Antragsverfahren dank der Zentralisierung sämtlicher Beihilfen im Wohnungsbau





## NACHHALTIGES BAUEN

Baugenehmigungsantrag  
**vor dem 31.12.2016**  
eingereicht

**2017**  
Baugenehmigungsantrag  
**nach dem 1.1.2017**  
eingereicht



### Sozioökonomisch bedingte Beihilfen

- ➔ Kapitalzuschüsse
- ➔ Zinsbeihilfen
- ➔ Staatsgarantie



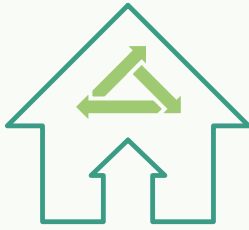
Ausführung der Arbeiten

### PRIME House Alte Regelung

- ➔ Beihilfen für AAA-Wohngebäude
- ➔ Beihilfen für BBB-Wohngebäude (Baugenehmigungsantrag vor dem 31.12.2013 eingereicht)

### PRIME House 2017 Neue Regelung

- ➔ Beihilfen für nachhaltige Wohngebäude basierend auf Nachhaltigkeitskriterien der LENOZ-Zertifizierung (max. 24.000 €)



# ENERGETISCHE RENOVIERUNG





## ERNEUERBARE ENERGIEN

### Subventionierte technische Anlagen:



Wärmepumpe



Holzheizung



Thermische Solaranlage



Photovoltaikanlage



Nahwärmenetz

### **PRIME House** **Änderungen in der neuen Regelung**

#### ➔ Thermische Solaranlage

- Erhöhung des Bonus bei einer Kombination mit Holzheizung oder Wärmepumpe

#### ➔ Pelletsheizung

- Bonus für den Austausch einer bestehenden Heizung und die Aufwertung der Heizanlage
- Bonus für einen Pufferspeicher

#### **Setzen Sie auch auf Energiekooperativen!**

Schließen Sie sich mit sechs weiteren Personen zusammen, um gemeinsam eine Photovoltaikanlage (> 30 kWp) zu betreiben und somit Ihr grünes Sparbuch für die Zukunft anzulegen.

# WIE BESTIMME ICH DIE NACHHALTIGKEIT MEINES ZUHAUSES?



## Nachhaltiges Bauen



Ökologie



Ökonomie



Gesellschaft



Gebäude und Technik



Funktion



Standort

Das LENOZ-Zertifikat – **L**ëtzebuenger **N**achhaltigkeits-**Z**ertifikat für Wunnegebaier

LENOZ soll das Bewusstsein für die Nachhaltigkeit von Wohngebäuden und die Transparenz des Immobilienmarktes erhöhen. Dieser globale fakultative Bewertungsansatz beruht auf den drei Eckpfeilern der Nachhaltigkeit:

1. dem Schutz der Umwelt,
2. der wirtschaftlichen Effizienz,
3. und der sozialen Gerechtigkeit.

Beihilfe für die Erstellung eines Nachhaltigkeitszertifikats:

- ➔ 1.500 € für ein Einfamilienhaus,
- ➔ 750 € für eine Wohnung in einem Mehrfamilienhaus.



## SIE HABEN FRAGEN?

➔ zum Antragsverfahren von staatlichen Beihilfen:



LE GOUVERNEMENT  
DU GRAND-DUCHÉ DE LUXEMBOURG

### GUICHET UNIQUE DES AIDES AU LOGEMENT

Ministère du Logement  
Service des aides au logement

Ministère du Développement durable  
et des Infrastructures  
Administration de l'environnement

### Guichet unique des aides au logement

11, rue de Hollerich  
L-1741 Luxemburg

Öffnungszeiten:

Montag bis Freitag von 8:00 bis 12:00 Uhr und  
von 13:30 bis 16:00 Uhr.

Donnerstags durchgehend von 8:00 bis 17:30 Uhr.

**Hotline : 8002 10 10 (von 8:00 bis 12:00 Uhr)**

E-Mail : [guichet@ml.etat.lu](mailto:guichet@ml.etat.lu)

➔ zu Ihrem persönlichen Projekt oder den möglichen  
Beihilfen. Profitieren Sie von der Energiegrundberatung von  
myenergy:



**myenergy**  
Luxembourg

Partenaire pour une transition  
énergétique durable

### myenergy

**Hotline 8002 11 90**

**(von 8:00 bis 12:00 Uhr und von 13:00 bis 17:00 Uhr)**

**[www.myenergy.lu](http://www.myenergy.lu)**



LE GOUVERNEMENT  
DU GRAND-DUCHÉ DE LUXEMBOURG  
Ministère du Développement durable  
et des Infrastructures



LE GOUVERNEMENT  
DU GRAND-DUCHÉ DE LUXEMBOURG  
Ministère des Finances



LE GOUVERNEMENT  
DU GRAND-DUCHÉ DE LUXEMBOURG  
Ministère de l'Économie



LE GOUVERNEMENT  
DU GRAND-DUCHÉ DE LUXEMBOURG  
Ministère du Logement