



# CHARTRE DE DURABILITÉ

2024

Nos associations pour la protection du climat  
**Commune de Bertrange**



**NaturPakt**

Meng Gemeng engagéiert sech fir d'Natur

50%

**KlimaPakt**

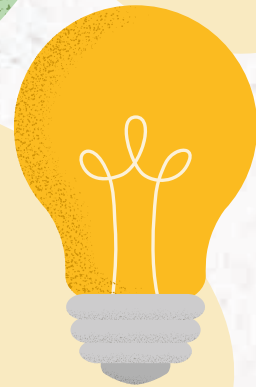
EUROPEAN ENERGY AWARD

Meng Gemeng engagéiert sech fir d'Klima

50%



Commune de **BERTRANGE**



# Préface



Après le Pacte Climat 1.0, la Commune de Bertrange a signé le 22 avril 2021 le Pacte Climat 2.0. Cet engagement vise, entre autres, à réduire de façon constante les gaz à effet de serre, la consommation d'énergie et d'eau ainsi que la production de déchets sur le territoire communal. Pour atteindre ces objectifs, la Commune de Bertrange a besoin du soutien des associations locales. Cette charte Energie-Climat-Environnement vise à impliquer les associations bertrangeoises pour un avenir durable.





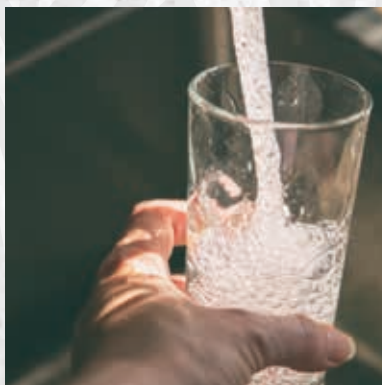
# BÂTIMENTS COMMUNAUX



## CHAUFFAGE ET AÉRATION

**Les associations s'engagent :**

- » à ne pas chauffer et ventiler simultanément et à recourir à l'aération par à-coups en cas de besoin
- » à la fin de la réunion / manifestation, de remettre à zéro tous les thermostats des radiateurs / climatiseurs dans les locaux. Idéalement ceci se fait déjà vers la fin de la réunion / manifestation
- » de fermer correctement toutes les fenêtres à la fin de la réunion / manifestation
- » à adapter la régulation des radiateurs à l'utilisation des locaux et à ne pas surchauffer les locaux



## EAU POTABLE

**Les associations s'engagent :**

- » à éviter tout gaspillage d'eau et de limiter au minimum l'utilisation d'eau chaude
- » à signaler immédiatement tout défaut à un responsable de l'administration communale ou au service technique de l'administration communale
- » de fermer correctement le robinet après usage
- » d'encourager la consommation de l'eau du robinet lors de réunions et manifestations



## ECLAIRAGE / ÉLECTRICITÉ

**Les associations s'engagent :**

- » de n'allumer les installations d'éclairage des installations sportives et des bâtiments que le temps nécessaire
- » d'éteindre les lumières à la fin de chaque réunion / manifestation
- » d'éteindre les appareils électriques et de ne pas les laisser en mode veille
- » d'acheter des appareils électriques à faible consommation d'énergie
- » de faire une demande auprès du service technique pour tout raccordement électrique permanent





# MANIFESTATIONS



## ACHATS ÉCO-RESPONSABLES



Les associations s'engagent :

- » à acheter des produits régionaux, saisonniers et issus du commerce équitable (label environnemental) et de les étiqueter
- » à acheter des boissons dans des bouteilles consignées et de ne pas utiliser des emballages en plastique
- » à utiliser des décorations fabriqués à partir de matériaux naturels ou les créer elles-mêmes
- » lors de l'achat d'uniformes, de prendre en compte les critères de durabilité basés sur le principe "réduire, réutiliser, recycler"



## DÉCHETS

Les associations s'engagent :



- » à minimiser les déchets et le gaspillage alimentaire
- » à trier les déchets selon les principes du tri des déchets mis en place par la commune
- » à éviter les emballages individuels
- » à réduire les publicités imprimées au profit des médias sociaux et numériques
- » à imprimer leurs publications avec impression écologique sur papier recyclé
- » à faire attention au label « imprimé au Luxembourg »
- » à utiliser des panneaux d'affichage et réutiliser les calicots



## VAISELLE

Les associations s'engagent :



- » à utiliser des gobelets, des assiettes et des couverts réutilisables
- » à utiliser, le cas échéant, le service d'un lave-vaisselle mobile type «Spullweenchen»





# MOBILITÉ



## MOBILITÉ



Les associations s'engagent :

- » à promouvoir le co-voiturage pour se rendre aux rencontres et manifestations
- » à promouvoir l'utilisation du vélo, des transports publics et de la marche à pied
- » à prévoir une publication des horaires du transport public par exemple sur les réseaux sociaux et les sites web

## INFORMATIONS UTILES

LISTE (NON EXHAUSTIVE) DE LABELS RECONNUS ET INDÉPENDANTS



ÉQUIPEMENTS DE BUREAU  
ET APPAREILS



VÊTEMENTS DE TRAVAIL ET DE SPORT



ÉVÉNEMENTS

GREEN.  
EVENTS

MIR ENGAGEIEREN EIS



ADRESSES INTERNET UTILES



- » [www.greenevents.lu](http://www.greenevents.lu)  
Informations sur les « green events » et la planification et l'exécution durable de manifestations
- » [www.oekotopten.lu](http://www.oekotopten.lu)  
Guide en ligne pour un achat durable et économe en ressources adapté au marché luxembourgeois
- » [www.ebl.lu](http://www.ebl.lu)  
Organisation luxembourgeoise indépendante et neutre de conseil en environnement, à laquelle la Commune de Bertrange est affiliée
- » [www.enovos.lu](http://www.enovos.lu)  
Informations sur le fonds « Nova-Naturstrom »
- » [www.nobe.lu](http://www.nobe.lu)  
Informations sur les achats durables
- » [www.sdk.lu](http://www.sdk.lu)  
SuperdrecksKëscht; Informations sur l'économie circulaire et le recyclage
- » [www.fairtrade.lu](http://www.fairtrade.lu)  
Informations sur les produits et le commerce équitable
- » [www.nabu.de](http://www.nabu.de)  
Site web de la plus ancienne association allemande de protection de la nature
- » [www.siegelklarheit.de](http://www.siegelklarheit.de)  
Informations sur les labels environnementaux et sociaux
- » [www.sicaapp.lu](http://www.sicaapp.lu)  
Informations sur l'élimination des déchets
- » [www.sidor.lu](http://www.sidor.lu)  
Informations sur le traitement des déchets et la réduction des déchets





**PRINTED IN  
LUXEMBOURG**

