



Commune de BERTRANGE



SUBVENTIONS  
COMMUNALES

KOMMUNALE  
BEIHILFEN















Commune de BERTRANGE



# PRÉFACE | | |

# VORWORT | | |



## **FR** Chers citoyennes et citoyens,

Le conseil communal a adapté différents subsides et subventions et ce à l'unanimité. Par ailleurs, un certain nombre d'aides financières supplémentaires a été voté. Le dépliant sous mains vous informe sur toute la panoplie des allocations et vous permet d'en profiter d'une manière simple et rapide.

Frank Colabianchi, bourgmestre

## **DE** Werte Bürgerinnen und Bürger,

Der Gemeinderat hat verschiedene finanzielle Unterstützungen einstimmig angepasst, sowie zusätzliche gutgeheißen, um einerseits finanzielle Hilfe zu leisten und andererseits politische Impulse oder Akzente zu setzen. Dieses Handbuch soll Ihnen einen Überblick über das breitgefächerte Angebot geben, damit Sie einfach und schnell in den Genuss der Beihilfen kommen können.

Frank Colabianchi, Bürgermeister









# SOMMAIRE | | |

## MOBILITÉ

- Subventions communales pour véhicules ①
  - Subvention communale pour le service vel'OH ! ②
  - Subvention communale pour l'installation d'une borne de charge pour véhicules électriques ③ 
- 

## LOGEMENT

- Subvention communale de loyer ④
  - Prime de construction/d'acquisition/d'amélioration ⑤
  - Subvention pour les travaux de restauration d'immeubles historiques ⑥
  - Subvention relative à la rénovation de façades ⑦
  - Subvention d'assainissement énergétique des maisons et d'installations servant à l'exploitation des énergies nouvelles ou renouvelables ⑧
  - Subside pour la mise en place d'une infrastructure de collecte des eaux de pluie ⑨
  - Subvention communale en vue de promouvoir les surfaces vertes devant les immeubles ⑩ 
- 

## ENSEIGNEMENT

- Prime d'encouragement aux élèves méritants ⑪
  - Subside en faveur des élèves strictement nécessiteux ⑫
  - Participation communale aux frais de cours spéciaux dyslexie/dyscalculie ⑬
- 

## MESURES SOCIALES

- Allocation de vie chère ⑭
- Subside pour frais d'utilisation de couches hygiéniques ⑮
- Participation aux frais du service téléalarme ⑯





## 1 SUBVENTIONS COMMUNALES POUR VÉHICULES

Pour réduire les émissions de CO2 et pour promouvoir la mobilité douce, la Commune de Bertrange a introduit des subventions dont vous pouvez bénéficier à l'achat d'un moyen de transport écologique ou d'une voiture électrique.

Ces subventions se présentent comme suit :

### » BICYCLETTE TRADITIONNELLE

10% du prix d'achat (plafond maximal de 100 € par personne)

### » TROTTINETTE ÉLECTRIQUE

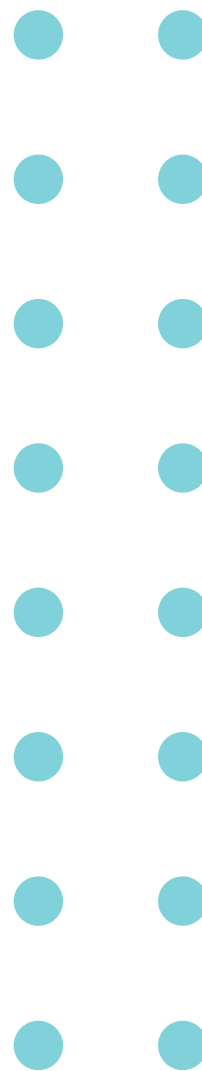
10% du prix d'achat (plafond maximal de 200 € par personne)

### » CYCLE À PÉDALAGE ASSISTÉ, CYCLOMOTEUR ÉLECTRIQUE OU MOTOCYCLE ÉLECTRIQUE

10% du prix d'achat (plafond maximal de 200 € par personne)

### » VOITURE ÉLECTRIQUE

forfait de 500 € par ménage



- être résident de la Commune de Bertrange
- la demande doit être introduite endéans 1 an à partir de la date de la facture
- la subvention ne peut être obtenue qu'une fois tous les 10 ans





## 2 SUBVENTION COMMUNALE POUR LE SERVICE VEL'OH!

Disponible 24/7, le système vel'OH! permet l'accès à des vélos en libre-service.

Tous les vélos sont équipés d'une assistance électrique avec une autonomie de 30 à 40 km.

Le système compte plus de 100 stations disponibles sur le territoire de la capitale et des communes limitrophes reliant donc les différents quartiers de la capitale.

Actuellement, 5 stations sont opératives dans la Commune de Bertrange.

→ Bertrange Centre, Bertrange Gare, Helfenterbrück,  
Bourmicht et Les Allées Vertes

La subvention se présente comme suit :

### » PRISE EN CHARGE DES FRAIS DE L'ABONNEMENT ANNUEL

Les frais de fonctionnement sont à charge du bénéficiaire de l'abonnement annuel.

Condition(s)

- être résident de la Commune de Bertrange
- la demande doit être introduite endéans 1 an à partir de la date de début de l'abonnement



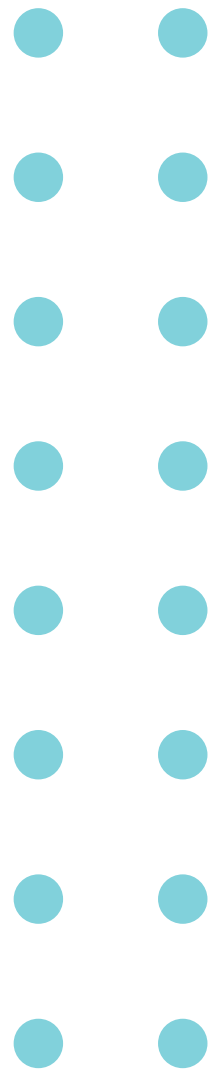


### 3 SUBVENTION COMMUNALE POUR L'INSTALLATION D'UNE BORNE DE CHARGE POUR VÉHICULES ÉLECTRIQUES

Afin de promouvoir les énergies alternatives et plus spécifiquement les véhicules électriques, la Commune de Bertrange offre une subvention pour l'installation des bornes de charge pour ceux-ci.

La subvention communale s'élève à **25% de la somme accordée par l'État**. Les subventions sont cumulables mais ne pourront pas dépasser :

- » **187,50 €** par borne de charge dite simple
- » **300 €** par borne de charge dite intelligente (avec protocole de communication OCPP)
- » **412,50 €** par borne de charge dite intelligente (avec protocole de communication OCPP) intégrée dans un système collectif de gestion intelligente de charge



- installation réalisée sur le territoire de la Commune de Bertrange
- obtenir l'aide étatique





**MOBILITÉ**





## 4 SUBVENTION COMMUNALE DE LOYER

Le logement est une des grandes priorités de la Commune de Bertrange. Ainsi, elle offre des aides tout aussi bien aux locataires qu'aux acquéreurs de biens immobiliers.

Pour les locataires, la Commune de Bertrange accorde 50% du montant alloué par le Ministère du Logement.

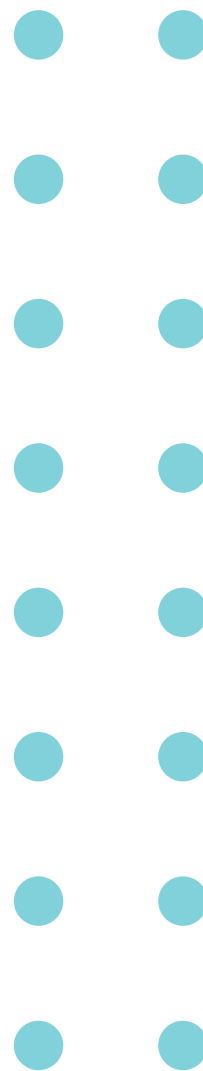
- être résident de la Commune de Bertrange
- être inscrit au registre de la population en tant qu'habitant pour une période ininterrompue d'au moins 6 mois précédant immédiatement la demande
- la demande doit être introduite endéans 1 an suivant la décision du Ministère du Logement accordant la subvention de loyer étatique
- obtenir l'aide étatique

## 5 PRIME DE CONSTRUCTION / D'ACQUISITION / D'AMÉLIORATION

Pour les maîtres d'ouvrages et les acquéreurs de biens immobiliers personnels, le montant de la prime se compose comme suit :

- » **PRIME DE BASE :** 50% du montant accordé par l'État
- » **MAJORATION :** 10% de la prime de base pour chaque enfant élevé dans le ménage

- être résident de la Commune de Bertrange
- obtenir l'aide étatique
- habiter personnellement le bien pendant au moins 10 ans
- cette prime ne peut être obtenue qu'une seule fois







## 6 SUBVENTION POUR LES TRAVAUX DE RESTAURATION D'IMMEUBLES HISTORIQUES

L'État luxembourgeois subventionne la restauration et la mise en valeur d'immeubles ayant un intérêt historique, architectural, artistique, scientifique, technique ou industriel qui ont gardé leur caractère typique ou historique et qui font l'objet d'une mesure de protection nationale ou communale.

Pour participer à protéger le patrimoine immobilier, tout en permettant aux propriétaires de bâtiments historiques d'adapter leur bien aux exigences environnementales contemporaines, la Commune de Bertrange accorde une subvention de 30% du montant reçu par l'État sans pouvoir dépasser un montant de 7.500 €.

- immeuble situé obligatoirement sur le territoire de la Commune de Bertrange
- la demande doit être introduite endéans 1 an de la date de l'accord définitif de l'allocation d'une subvention par le Service des Sites et Monuments Nationaux (SSMN)
- la subvention ne peut être obtenue qu'une fois tous les 25 ans

## 7 SUBVENTION RELATIVE À LA RÉNOVATION DE FAÇADES

Des façades rénovées contribuent à la beauté du village et à garder son aspect traditionnel. Le règlement prévoit une subvention de 5% du montant de la facture acquittée, sans pouvoir dépasser le montant de 2.000 €.

### » LA SUBVENTION EST ACCORDÉE POUR TOUS TRAVAUX SUSCEPTIBLES D'AMÉLIORER L'ASPECT EXTÉRIEUR.

- immeuble situé sur le territoire de la Commune de Bertrange et avoir 40 ans au moins
- obtention de l'avis favorable de la commission consultative locale sur l'amélioration des lieux par la rénovation
- la demande doit être introduite endéans 1 an de la date de la facture
- pas de modification de l'aspect de la façade pendant les 10 années qui suivent l'obtention de la subvention
- la subvention ne peut être obtenue qu'une fois tous les 25 ans

Condition(s)





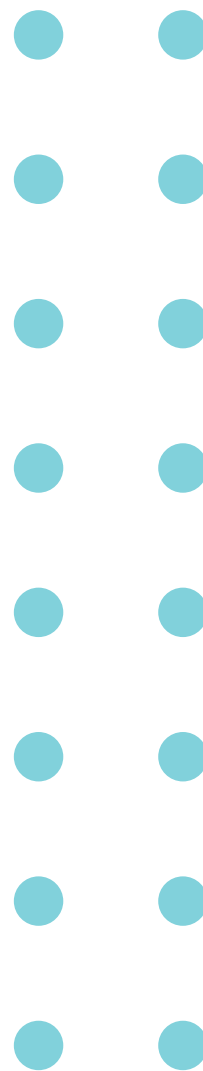
## 8 SUBVENTION D'ASSAINISSEMENT ÉNERGÉTIQUE DES MAISONS ET D'INSTALLATIONS SERVANT À L'EXPLOITATION DES ÉNERGIES NOUVELLES OU RENOUVELABLES

Pour promouvoir l'utilisation rationnelle de l'énergie et mettre celle-ci en valeur, la Commune de Bertrange subventionne l'assainissement énergétique des maisons d'habitation existantes et la mise en place d'installations servant à l'exploitation des énergies nouvelles ou renouvelables, mais aussi les conseils en énergie.

La subvention communale s'élève à **25% de la somme accordée par l'État**. Les subventions sont cumulables mais ne pourront pas dépasser :

- » **1.500 €** par maison individuelle existante
- » **500 €** par appartement faisant partie d'une maison à appartements existante ayant une surface totale inférieure à 1.000m<sup>2</sup>; pour l'ensemble de la maison à appartements la somme de subventions ne pourra pas dépasser 3.000 €
- » **350 €** par appartement faisant partie d'une maison à appartements existante ayant une surface totale supérieure à 1.000m<sup>2</sup>; pour l'ensemble de la maison à appartements la somme de subventions ne pourra pas dépasser 4.000 €

- immeuble situé sur le territoire de la Commune de Bertrange
- la demande doit être introduite endéans 1 an suivant l'accord de l'allocation d'une subvention par le Ministère de l'Environnement
- les demandes pour ces subventions ne peuvent être présentées au Collège échevinal qu'une fois par an







## 9 SUBSIDE POUR LA MISE EN PLACE D'UNE INFRASTRUCTURE DE COLLECTE DES EAUX DE PLUIE

Les installations de collecte des eaux de pluie à des fins d'utilisation domestique font l'objet d'une aide financière de la part de la Commune. La subvention est fixée à 30% du coût d'investissement et se limite à un montant maximal de 1.000 €.

L'installation doit comprendre :

- une surface de toiture suffisante servant à la collecte des eaux pluviales
- un collecteur muni d'un tamis
- un réservoir d'une capacité suffisante et d'au moins 3.000 litres
- un réseau de distribution d'eau pluviale indépendant du circuit d'eau potable
- une pompe de surpression
- un système de compensation pour les périodes sèches
- l'alimentation en eau de chasse d'au moins un WC dans la maison

Peuvent bénéficier de cette subvention :

- » SOIT LE PROPRIÉTAIRE
- » SOIT LE LOCATAIRE

Condition(s)

- habitation située sur le territoire de la Commune de Bertrange
- la demande est à adresser à l'administration communale au plus tard 1 an à partir de la date de la facture pour laquelle la subvention est demandée





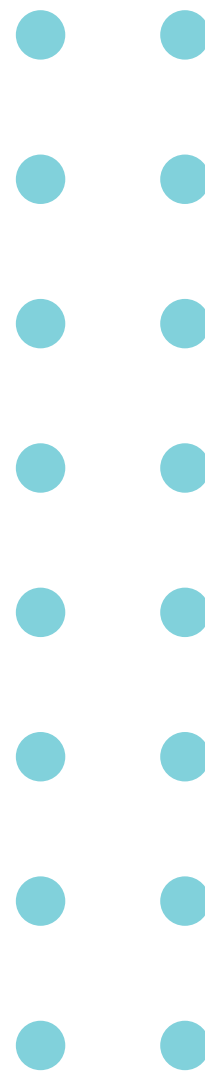
## 10 SUBVENTION COMMUNALE EN VUE DE PROMOUVOIR LES SURFACES VERTES DEVANT LES IMMEUBLES

Les jardins de gravier, et de manière plus générale, les surfaces scellées, ont des effets préjudiciables sur l'environnement. En vue de protéger la biodiversité, la Commune de Bertrange offre une subvention communale à ses habitants pour promouvoir les surfaces vertes devant les immeubles.

La subvention communale s'élève à :

- » **100 €** pour l'aménagement d'une surface minimale de 3m<sup>2</sup> en surface verte devant un immeuble nouvellement construit
- » **300 €** pour la transformation d'une surface scellée ou jardin en gravier d'au moins 3m<sup>2</sup> en surface verte devant un immeuble existant
- » **LE MONTANT SERA DOUBLÉ LORSQU'AU MOINS 50% DE LA SURFACE DEVANT UN IMMEUBLE EST RÉAMÉNAGÉE EN SURFACE VERTE**

- l'immeuble doit être situé sur le territoire de la Commune de Bertrange
- pour les résidences, il appartient à la gérance de l'immeuble de soumettre la demande pour la collectivité
- la subvention communale est allouée par ménage respectivement par immeuble une seule fois tous les 10 ans









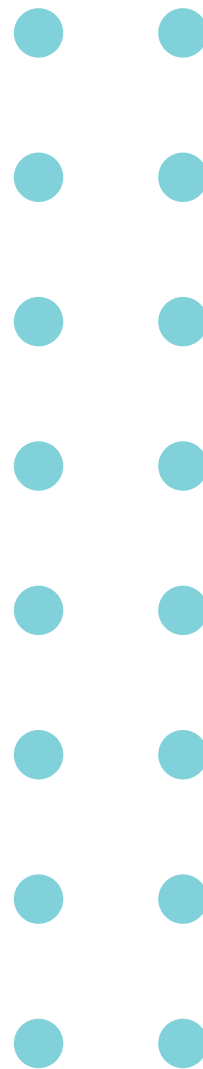


## 11 PRIME D'ENCOURAGEMENT AUX ÉLÈVES MÉRITANTS

L'éducation est une des grandes priorités de la Commune de Bertrange. Afin d'encourager la réussite scolaire, tous les élèves de l'enseignement post-fondamental et post-secondaire qui ont réussi leur année scolaire, avec ou sans ajournement, obtiennent un encouragement financier à condition de ne pas avoir doublé l'année scolaire.

Les primes se présentent comme suit :

- » **75 €** pour la réussite des classes inférieures (7e, 6e, 5e) de l'enseignement secondaire classique ou général
- » **100 €** pour la réussite des classes supérieures (4e, 3e, 2e) de l'enseignement secondaire classique ou général
- » **150 €** pour les élèves ayant réussi l'examen de fin d'études secondaires classiques ou générales, ou du cycle d'apprentissage (CCP, DAP ou similaire)
- » **250 €** pour les étudiants poursuivant des études supérieures, universitaires ou non-universitaires, par année d'études passée avec succès



- être résident de la Commune de Bertrange
- avoir réussi l'année scolaire et ne pas être redoublant

Condition(s)





## 12 SUBSIDE EN FAVEUR DES ÉLÈVES STRICTEMENT NÉCESSITEUX

Les élèves strictement nécessaires fréquentant l'enseignement secondaire classique ou général, bénéficient d'une aide égale à 50 % du subside alloué par le centre psycho-social et d'accompagnement scolaire (CePAS) sur présentation d'une copie certifiée conforme attestant l'allocation du subside étatique.

- être résident de la Commune de Bertrange
- obtenir l'aide étatique

## 13 PARTICIPATION COMMUNALE AUX FRAIS DE COURS SPÉCIAUX : DYSLEXIE / DYSCALCULIE

La Commune de Bertrange participe aux frais de cours spéciaux pour élèves atteints de dyslexie ou de dyscalculie et rembourse 20% de la dépense sans pouvoir excéder 750 € par élève et par année scolaire.

Condition(s)

- être résident de la Commune de Bertrange
- être inscrit dans une classe de l'enseignement fondamental





## 14 ALLOCATION DE VIE CHÈRE

Les bénéficiaires d'une allocation de vie chère de la part du Fonds National de Solidarité pour l'année en cours recevront une allocation correspondant à 50% du montant accordé par l'État.

- être résident de la Commune de Bertrange
- obtenir l'aide étatique

## 15 SUBSIDE POUR FRAIS D'UTILISATION DE COUCHES HYGIÉNIQUES

La Commune de Bertrange accorde une allocation de 75 € par an et par personne aux familles ayant des enfants de moins de 3 ans et aux personnes souffrant d'incontinence. Pour les résidences, il appartient à la gérance de l'immeuble de soumettre la demande pour la collectivité.

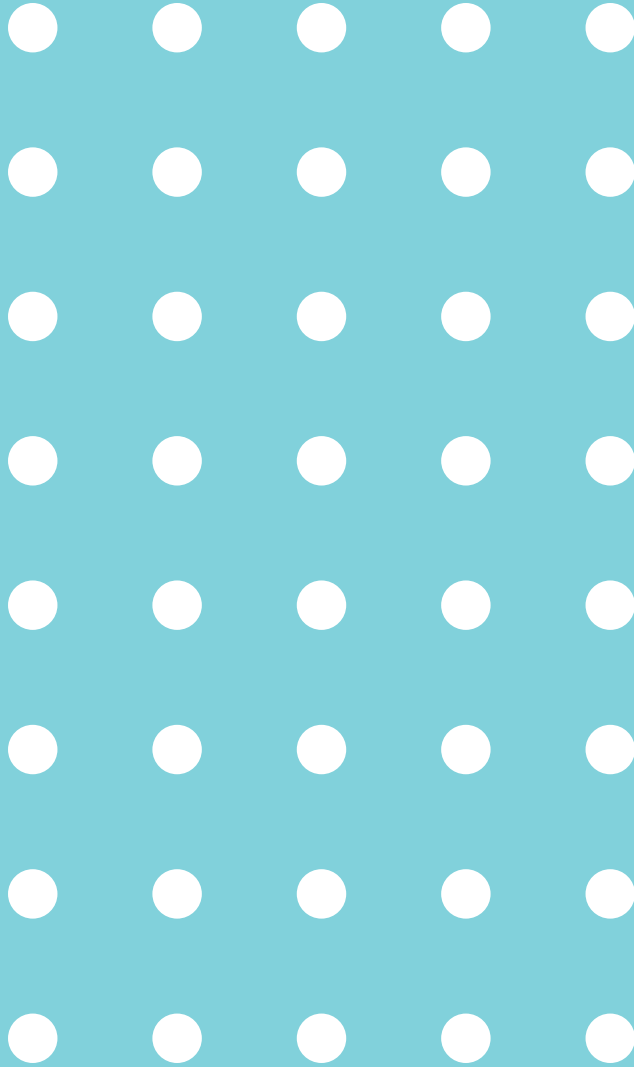
- être résident de la Commune de Bertrange depuis 6 mois au moins
- les enfants doivent être âgés en dessous de 3 ans
- les personnes souffrant d'incontinence doivent se prévaloir d'une attestation médicale

## 16 PARTICIPATION AUX FRAIS DU SERVICE TÉLÉALARME

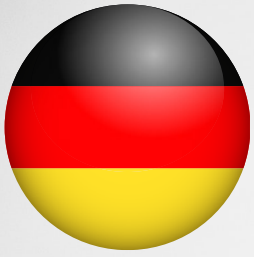
La Commune de Bertrange octroie une subvention de 150 € aux utilisateurs des services de téléalarme, ceci indépendamment du fournisseur du service. La participation est accordée une seule fois à un même bénéficiaire.

- être résident de la Commune de Bertrange
- se prévaloir d'un contrat afférent en cours













# INHALTSVERZEICHNIS | | |

## MOBILITÄT

- Kommunale Subvention beim Kauf eines nachhaltigen Transportmittels ①
  - Kommunale Subvention für die Nutzung der Dienstleistung vel'OH! ②
  - Kommunale Subvention für die Installation einer Ladestation für Elektrofahrzeuge ③ 
- 

## WOHNEN

- Kommunaler Mietzuschuss ④
  - Wohnungsbau-/Anschaffungs-/Verbesserungsprämie ⑤
  - Kommunale Subvention bei Restaurierungen von historischen Gebäuden ⑥
  - Finanzielle Beihilfe für die Renovierung von Fassaden ⑦
  - Zuschuss für die Nutzung neuer oder erneuerbarer Energien ⑧
  - Zuschuss für das Einrichten von Regenwassernutzungsanlagen ⑨
  - Kommunaler Zuschuss für die Förderung von Grünflächen vor Gebäuden ⑩ 
- 

## BILDUNG

- Schulprämien für verdienstvolle Schüler ⑪
  - Finanzielle Hilfe für bedürftige Schüler ⑫
  - Beteiligung an den Kosten von Spezialkursen für Schüler mit Legasthenie oder Dyskalkulie ⑬
- 

## SOZIALES

- Teuerungszulage ⑭
- Kommunale Subvention bei den Kosten für die Nutzung von Windeln ⑮
- Beteiligung an den Kosten von Telealarmdiensten ⑯





## 1 KOMMUNALE SUBVENTION BEIM KAUF EINES NACHHALTIGEN TRANSPORTMITTELS

Um CO<sub>2</sub>-Emissionen zu verringern und sanfte Mobilität zu fördern, hat die Gemeinde Bartringen Zuschüsse beim Kauf eines umweltfreundlichen Transportmittels oder eines E-Autos eingeführt.

Die Zuschüsse lauten wie folgt:

### » TRADITIONELLES FAHRRAD

10% des Kaufpreises (max. 100 € pro Person)

### » ELEKTRISCHER ROLLER

10% des Kaufpreises (max. 200 € pro Person)

### » FAHRRAD MIT HILFSANTRIEB, E-BIKE, E-MOPED ODER E-MOTORRAD

10% des Kaufpreises (max. 200 € pro Person)

### » E-AUTO

500 € Pauschale pro Haushalt

- in der Gemeinde Bartringen wohnhaft sein
- der Antrag muss innerhalb eines Jahres ab Rechnungsdatum eingereicht werden
- der Zuschuss kann nur einmal alle 10 Jahre angefragt werden



## 2 KOMMUNALE SUBVENTION FÜR DIE NUTZUNG DER DIENSTLEISTUNG VEL'OH!

Rund um die Uhr verfügbar, bietet Ihnen das angebotene Fahrradsystem jederzeit Zugang zu den Fahrrädern.

Alle Fahrräder sind Pedelecs und verfügen über eine Reichweite zwischen 30 und 40 km.

Darüber hinaus gibt es auf dem Stadtgebiet und in den angrenzenden Gemeinden über 100 Stationen, so dass die verschiedenen Viertel der Hauptstadt gut angebunden sind.

Aktuell befinden sich 5 vel'OH! Stationen in der Gemeinde Bartringen.

→ **Bartringen Zentrum, Bartringen Bahnhof, Helfenterbrück, Bourmicht und Les Allées Vertes**

Die finanzielle Unterstützung:

### » DIE GEMEINDE ÜBERNIMMT DIE KOSTEN VOM JAHRES-ABONNEMENT

Die monatlichen Nutzungsgebühren fallen zu Lasten des Jahres-Abonnenten.

Bedingung(en)

- in der Gemeinde Bartringen wohnhaft sein
- der Antrag muss innerhalb eines Jahres ab dem Startdatum des Abonnements gestellt werden





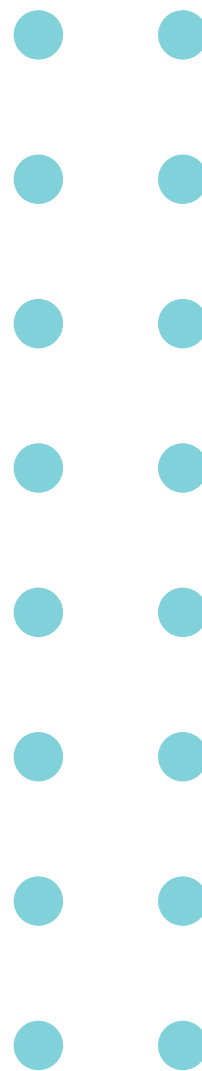
### 3 KOMMUNALE SUBVENTION FÜR DIE INSTALLATION EINER LADESTATION FÜR ELEKTROFAHRZEUGE

Um alternative Energien und insbesondere Elektrofahrzeuge, zu fördern, bietet die Gemeinde Bartringen einen Zuschuss für die Installation von Ladestationen an.

Der kommunale Zuschuss beträgt **25% des vom Staat gewährten Betrags**. Die Zuschüsse sind kumulativ, ohne jedoch folgende Beträge zu überschreiten:

- » **187,50 €** pro sogenannter einfacher Ladestation
- » **300 €** pro sogenannter Smart Charging Station (mit OCPP-Kommunikationsprotokoll)
- » **412,50 €** pro sogenannter intelligenter Ladestation (mit OCPP-Kommunikationsprotokoll), die in ein kollektives intelligentes Lademanagementsystem integriert ist

- Installation auf dem Gebiet der Gemeinde Bartringen
- Erhalt der staatlichen Beihilfen





**MOBILITÄT**





## 4 KOMMUNALER MIETZUSCHUSS

Die Wohnungspolitik ist eine der großen Prioritäten der Gemeinde Bartringen. Deshalb stellt sie Mietern und Käufern von Immobilien Hilfen zur Verfügung.

Mieter werden von der Gemeinde Bartringen mit zusätzlichen 50% der Hilfe des Ministeriums für Wohnungsbau unterstützt.

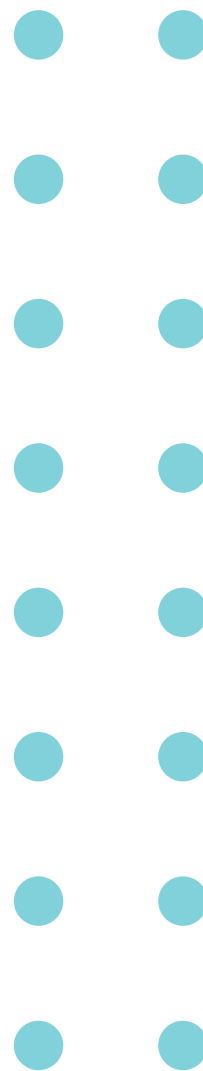
- in der Gemeinde Bartringen wohnhaft sein
- im Populationsregister als Einwohner mindestens 6 Monate ununterbrochen vor Beantragung der Hilfe eingeschrieben sein
- der Antrag muss innerhalb eines Jahres nach dem Datum der Entscheidung bezüglich des staatlichen Zuschusses vom Ministerium für Wohnungsbau eingereicht werden
- Erhalt der staatlichen Beihilfen

## 5 WOHNUNGSBAU-/ANSCHAFFUNGS-/VERBESSERUNGSPRÄMIE

Beim Bau, Kauf oder Verbessern einer Immobilie erhalten Haushalte seitens der Gemeinde eine zusätzliche Hilfe, die sich wie folgt zusammensetzt:

- » **BASISPRÄMIE :** 50% des Betrages der staatlichen Beihilfe
- » **ZUSÄTZLICH :** 10% der Basisprämie für jedes im Haushalt lebende Kind

- in der Gemeinde Bartringen wohnhaft sein
- Erhalt der staatlichen Beihilfen
- die Immobilie während mindestens 10 Jahren selbst bewohnen
- einmalige Prämie







## 6 KOMMUNALE SUBVENTION BEI RESTAURIERUNGEN VON HISTORISCHEN GEBÄUDEN

Der luxemburgische Staat unterstützt die Restaurierung und Aufwertung von Gebäuden, die in historischer, architektonischer, archäologischer, künstlerischer, wissenschaftlicher, technischer oder industrieller Hinsicht von Interesse sind, ihren typischen oder historischen Charakter zu bewahren.

Um dazu beizutragen, ihr bauliches Erbe zu schützen und es gleichzeitig Besitzern historischer Immobilien zu erlauben, diese an zeitgenössische Umweltstandards anzupassen, unterstützt die Gemeinde Bartringen diese mit einem Zuschuss von 30% der vom Staat erhaltenen Summe, ohne den Betrag von 7.500 € zu überschreiten.

- das Gebäude muss sich auf dem Gebiet der Gemeinde Bartringen befinden
- der Antrag muss innerhalb eines Jahres nach dem Datum der endgültigen Zustimmung der Zulage seitens der Nationalen Denkmalschutzbehörde eingereicht werden
- die Beihilfe kann nur einmal alle 25 Jahre beantragt werden

## 7 FINANZIELLE BEIHILFE FÜR DIE RENOVIERUNG VON FASSADEN

Renovierte Fassaden tragen zur Schönheit und zum Erhalt des traditionellen Aspektes der Ortschaft bei. Deshalb wird eine finanzielle Beihilfe von 5% des Gesamtbetrages der bezahlten Rechnung seitens der Gemeinde gewährt, ohne jedoch den Betrag von 2.000€ zu überschreiten.

» DER ANTRAG KANN FÜR ALLE ARBEITEN, DIE DAS ÄUSSERLICHE ERSCHEINUNGSBILD VERBESSERN, GESTELLT WERDEN.

- das Gebäude muss sich auf dem Gebiet der Gemeinde Bartringen befinden und mindestens 40 Jahre alt sein
- Erhalt eines positiven Bescheids der lokalen konsultativen Kommission
- der Antrag muss innerhalb eines Jahres nach Rechnungsdatum gestellt werden
- keine weiteren Änderungen der Fassade während mindestens 10 Jahren
- die Beihilfe kann nur einmal alle 25 Jahre beantragt werden





## 8 ZUSCHUSS FÜR DIE NUTZUNG NEUER UND ERNEUERBARER ENERGIEN

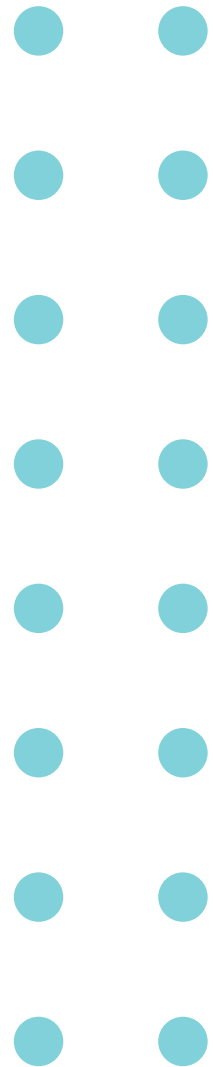
Um einen verantwortungsvollen Umgang mit Energie und deren Wertschätzung zu fördern, unterstützt die Gemeinde Bartringen Energiesparmaßnahmen bei bestehenden Wohnhäusern, den Bau von Installationen zur Nutzung von neuen und erneuerbaren Energien sowie einer Energieberatung.

Der kommunale Zuschuss beträgt **25% des vom Staat gewährten Betrags**. Die Zuschüsse sind kumulativ, ohne jedoch folgende Beträge zu überschreiten:

- » **1.500 €** für bestehende Einfamilienhäuser
- » **500 €** pro Wohnung in einem Wohnhaus mit einer Gesamtfläche unter 1.000m<sup>2</sup>; für das gesamte Wohnhaus kann die Unterstützung 3.000 € nicht überschreiten
- » **350 €** pro Wohnung in einem Wohnhaus mit einer Gesamtfläche über 1.000m<sup>2</sup>; für das gesamte Wohnhaus kann die Unterstützung 4.000 € nicht überschreiten

- das Gebäude muss sich auf dem Gebiet der Gemeinde Bartringen befinden
- der Antrag muss innerhalb eines Jahres nach Gewährung eines Zuschusses des Umweltministeriums gestellt werden
- Anträge auf diesen Zuschuss können nur einmal im Jahr beim Schöfferrat eingereicht werden

Bedingung(en)





## 9 ZUSCHUSS FÜR DAS EINRICHTEN VON REGENWASSERNUTZUNGSANLAGEN

Personen, welche Regenwassernutzungsanlagen für den Hausgebrauch nutzen, werden von der Gemeinde finanziell unterstützt. Der Zuschuss beträgt 30% der Investitionskosten und ist auf einen Höchstbetrag von 1.000 € begrenzt.

Die Installation muss folgende Elemente enthalten:

- eine ausreichende Dachfläche zum Sammeln von Regenwasser
- ein Kollektor, der mit einem Sieb ausgestattet ist
- ein Tank mit ausreichendem Fassungsvermögen und mindestens 3000 Liter
- ein vom Trinkwasser unabhängiges Verteilungssystem
- eine Überdruckpumpe
- ein Ausgleichsystem für Trockenperioden
- Spülwasserversorgung für mindestens ein WC im Haus

Der Zuschuss kann gewährt werden:

- » AN DEN HAUSEIGENTÜMER
- » AN DEN MIETER

Bedingung(en)

- das Gebäude muss sich auf dem Gebiet der Gemeinde Bartringen befinden
- die Anfrage muss innerhalb eines Jahres ab dem Rechnungsdatum an die Gemeindeverwaltung eingereicht werden



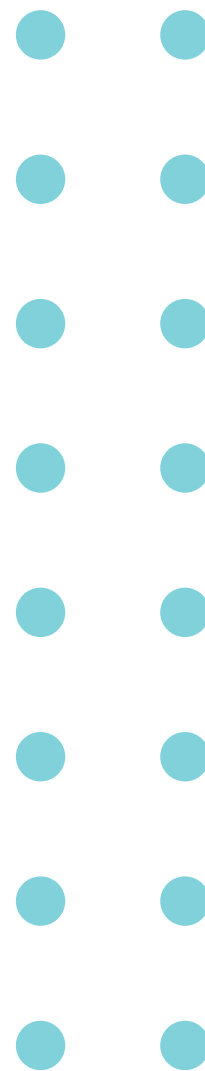


## 10 KOMMUNALER ZUSCHUSS FÜR DIE FÖRDERUNG VON GRÜNFLÄCHEN VOR GEBÄUDEN

Schottergärten und allgemein versiegelte Oberflächen wirken sich nachteilig auf die Umwelt aus. Um die biologische Vielfalt zu schützen, bietet die Gemeinde Bartringen ihren Einwohnern einen kommunalen Zuschuss zur Förderung von Grünflächen vor Gebäuden an.

Der kommunale Zuschuss beläuft sich wie folgt:

- » **100 €** für die **Errichtung** einer Mindestfläche von 3m<sup>2</sup> Grünfläche vor einem neu errichteten Gebäude
- » **300 €** für die **Umgestaltung** einer versiegelten Fläche oder eines Schottergartens von mindestens 3m<sup>2</sup> vor einem bestehenden Gebäude
  
- » **DER BETRAG WIRD VERDOPPELT, WENN MINDESTENS 50% DER FLÄCHE VOR EINEM GEBÄUDE IN EINE GRÜNFLÄCHE UMGEWANDELT WIRD**



- das Gebäude muss sich auf dem Gebiet der Gemeinde Bartringen befinden
- bei Wohnanlagen ist der Antrag von der Hausverwaltung einzureichen
- der kommunale Zuschuss wird einmalig alle 10 Jahre pro Haushalt beziehungsweise Gebäude vergeben

Bedingung(en)





WOHNEN



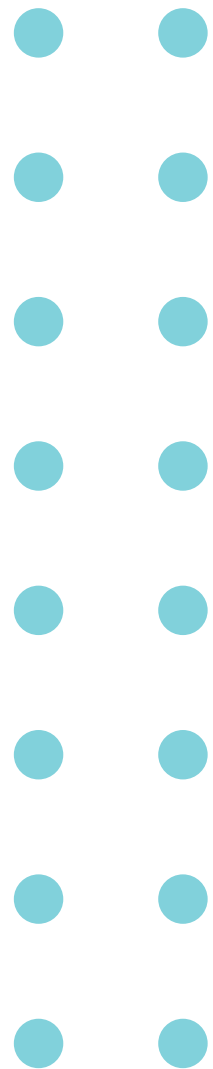


## 11 SCHULPRÄMIEN FÜR VERDIENSTVOLLE SCHÜLER

Bildung ist eine Priorität der Gemeinde Bartringen. Um die schulische Leistung zu fördern, erhalten alle Schüler die ihr Schuljahr, ohne oder mit Nachexamen, abgeschlossen haben, eine finanzielle Anerkennung, sofern sie das Schuljahr nicht wiederholt haben.

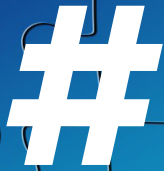
Die Förderungen belaufen sich wie folgt:

- » **75 €** für das Bestehen der Klassen der unteren Orientierungsstufe (7e, 6e, 5e) des klassischen und allgemeinen Sekundarunterrichts
- » **100 €** für das Bestehen der Klassen der Oberstufe (4e, 3e, 2e) des klassischen oder allgemeinen Sekundarunterrichts
- » **150 €** für das Bestehen des Abschlussexamens des klassischen oder allgemeinen Sekundarunterrichts sowie einer Lehrlingsausbildung (CCP, DAP oder vergleichbar)
- » **250 €** für die Hochschulausbildung an einer Universität oder einer anerkannten Einrichtung für jedes mit Erfolg abgeschlossene Schuljahr



- in der Gemeinde Bartringen wohnhaft sein
- das Schuljahr mit Erfolg abgeschlossen haben, ohne es wiederholt zu haben

Bedingung(en)



## 12 FINANZIELLE HILFE FÜR BEDÜRFTIGE SCHÜLER

Bedürftige Schüler, die den klassischen oder allgemeinen Sekundarunterricht besuchen, erhalten einen Zuschuss von 50% vom gewährleisteten Betrag seitens des staatlichen Sozialdienstes (Centre psycho-social et d'accompagnement scolaire CePAS) gegen Vorlage einer Kopie der Bescheinigung über die Gewährleistung eines staatlichen Zuschusses.

- in der Gemeinde Bartringen wohnhaft sein
- Erhalt der staatlichen Beihilfe

## 13 BETEILIGUNG AN DEN KOSTEN VON SPEZIALKURSEN FÜR SCHÜLER MIT LEGASTHENIE ODER DYSKALKULIE

Eltern von Schülern, welche an Legasthenie oder Dyskalkulie leiden und an Spezialkursen teilnehmen, können einen Antrag auf finanzielle Beteiligung an den Kosten der Spezialkurse bei der Gemeinde stellen.

Die Rückerstattung beträgt 20% der entstandenen Kosten, ohne aber die Summe von 750 € pro Schüler und Schuljahr zu übersteigen.

Bedingung(en)

- der Schüler muss in der Gemeinde Bartringen wohnhaft sein
- der Schüler muss in einer Klasse des Fundamentalunterrichts eingeschrieben sein





## 14 TEUERUNGSZULAGE

Die Empfänger einer Teuerungszulage des Nationalen Solidaritätsfonds für das laufende Jahr, erhalten seitens der Gemeinde eine Zulage in Höhe von 50% des vom Staat gewährten Betrags.

- in der Gemeinde Bartringen wohnhaft sein
- Erhalt der staatlichen Beihilfe

## 15 SUBVENTION BEI DEN KOSTEN FÜR DIE NUTZUNG VON WINDELN

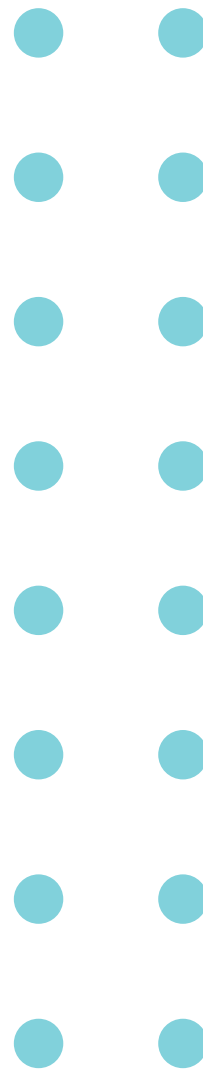
Die Gemeinde Bartringen bietet eine Beihilfe an, um Familien mit Kleinkindern oder Personen mit Inkontinenz finanziell zu entlasten. Diese Unterstützung beläuft sich auf 75 € pro Person und pro Jahr. Bei Wohnanlagen ist der Antrag von der Hausverwaltung einzureichen.

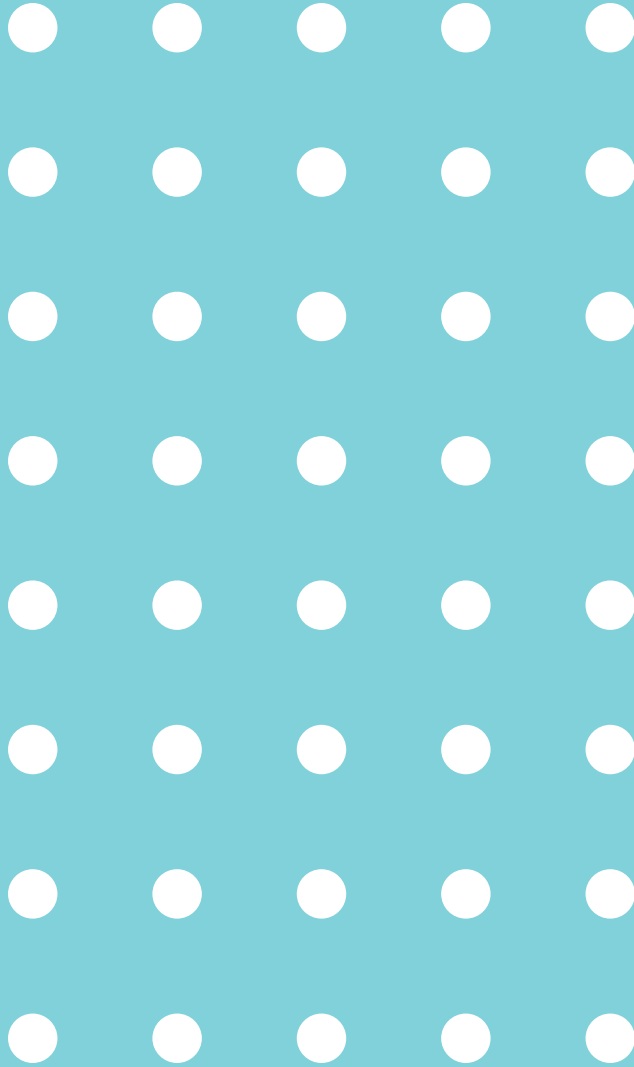
- seit mindestens 6 Monaten in der Gemeinde Bartringen wohnhaft sein
- Babys und Kleinkinder dürfen das 3. Lebensjahr nicht überschritten haben
- Personen mit Inkontinenz müssen ein ärztliches Attest vorlegen

## 16 BETEILIGUNG AN DEN KOSTEN VON TELEALARMDIENSTEN

Die Gemeinde Bartringen gewährt Nutzern von Telealarmdiensten eine Unterstützung von 150€, unabhängig vom Anbieter des Dienstes. Die Unterstützung wird nur einmal demselben Benutzer gewährt.

- in der Gemeinde Bartringen wohnhaft sein
- einen bestehenden/gültigen Vertrag mit einem Telealarmanbieter haben













| FORMULAIRES / FORMULARE |





*Maghi*

50

AB BĀE EBC 2015



*Maghi*

20



*Maghi*





## SUBVENTIONS COMMUNALES POUR VÉHICULES

<i>Coordonnées du demandeur</i>															
Nom et prénom															
Titulaire du véhicule															
Matricule															
Numéro, rue															
Code postal	L -		Localité												
Téléphone															
E-Mail															
<i>Coordonnées bancaires</i>															
Nom de la banque															
Titulaire du compte															
N° compte IBAN	L	U													

Le demandeur prie le collège échevinal de la commune de Bertrange de bien vouloir lui accorder une subvention communale, suivant les critères du règlement y relatif, à l'acquisition d'un/d'une:

- |   |   |   |
|---|---|---|
| <input type="checkbox"/> Bicyclette             | <input type="checkbox"/> Cycle à pédalage assisté | <input type="checkbox"/> Motocycle électrique |
| <input type="checkbox"/> Trottinette électrique | <input type="checkbox"/> Cyclomoteur électrique   | <input type="checkbox"/> Voiture électrique   |

### **Pièces justificatives à joindre à la demande:**

1. copie de la facture détaillée d'acquisition établie au nom du demandeur
2. preuve de paiement

**Le règlement en question est applicable pour toute acquisition effectuée après le 8 juin 2019, date d'entrée en vigueur du règlement.**

**Le demandeur certifie que les renseignements ci-dessus sont exacts et qu'il a pris connaissance que la subvention est sujette à restitution au cas où elle aurait été obtenue sur base de fausses déclarations ou de renseignements inexacts.**

Bertrange, le \_\_\_\_\_  
Date

\_\_\_\_\_  
Signature

En remplissant le présent formulaire, vous êtes d'accord que vos données personnelles indiquées ci-dessus soient enregistrées et traitées conformément au règlement général sur la Protection des données du 25 mai 2018.

<b>Réservé à l'administration communale</b>			
Date d'entrée		Demande complète	<input type="checkbox"/> oui <input type="checkbox"/> non ⇒ renvoyée le:
Subvention accordée:	<input type="checkbox"/> oui ⇒ montant: _____ <input type="checkbox"/> non ⇒ motif du refus: _____		Art. 3/441/648340/99001
Vu et certifié exact			
Bertrange, le _____		Signature: _____	





## KOMMUNALE SUBVENTION BEIM KAUF EINES NACHHALTIGEN TRANSPORTMITTELS

<i>Antragsteller</i>													
Name und Vorname													
Inhaber des Fahrzeugs													
Sozialversicherungs-nr.													
Nr und Straße													
Postleitzahl	L -		Wohnort										
Telefonnummer													
E-Mail													
<i>Bankverbindung</i>													
Name der Bank													
Kontoinhaber													
Kontonummer IBAN	L	U											

Der Antragsteller bittet den Schöffenrat der Gemeinde Bartringen um eine kommunale Subvention, laut der entsprechenden Verordnung, für den Kauf von einem:

- |   |   |   |
|---|---|---|
| <input type="checkbox"/> Fahrrad        | <input type="checkbox"/> Fahrrad mit Hilfsantrieb | <input type="checkbox"/> Elektro-Motorrad |
| <input type="checkbox"/> Elektro-Roller | <input type="checkbox"/> Elektro-Mofa             | <input type="checkbox"/> Elektro-Auto     |

### Dem Antrag beizufügende Belege:

1. Kopie der Rechnung ausgestellt auf den Namen des Antragstellers
2. Zahlungsnachweis

Die betreffende Regelung gilt für jeden Erwerb der nach dem Inkrafttreten der Regelung, dem 8. Juni 2019, erfolgt.

Der Antragsteller erklärt, dass er alle obigen Angaben nach bestem Wissen und Gewissen gemacht hat und ihm bekannt ist, dass die Beihilfe unverzüglich und rückwirkend zurückzuzahlen ist, wenn sie auf der Grundlage unvollständiger oder fehlerhafter Angaben vergeben wurde.

Bartringen, den \_\_\_\_\_  
Datum

\_\_\_\_\_  
Unterschrift

Wenn Sie dieses Formular ausfüllen, stimmen Sie zu, dass Ihre aufgeführten persönlichen Daten gemäß der EU-Datenschutz-Grundverordnung vom 25. Mai 2018 gespeichert und verarbeitet werden.

Der Gemeindeverwaltung vorbehalten			
Eingangsdatum		Antrag komplett	<input type="checkbox"/> ja <input type="checkbox"/> nein ⇒ zurückgeschickt am:
Zulage bewilligt:	<input type="checkbox"/> ja    ⇒ Betrag:	Art. 3/441/648340/99001	
	<input type="checkbox"/> nein    ⇒ Grund für die Ablehnung		
<b>Gelesen und bestätigt</b>			
Bartringen, den _____		Unterschrift: _____	





## SUBVENTION COMMUNALE POUR LE SERVICE VEL'OH!

<i>Coordonnées du demandeur</i>													
Nom et prénom													
Matricule													
Numéro, rue													
Code postal	L -	Localité											
Téléphone													
E-Mail													
<i>Coordonnées bancaires</i>													
Nom de la banque													
Titulaire du compte													
N° compte IBAN	L	U											

**Pièces justificatives à joindre obligatoirement à la demande:**

1. une preuve de paiement des frais d'ouverture de l'abonnement vel'OH! longue durée
2. une copie de la carte vel'OH!, valable depuis 3 mois au moins, avec indication du nom et prénom du bénéficiaire. Si la carte n'a pas été demandée, il y a lieu de fournir une preuve d'abonnement valide depuis 3 mois au moins.

**Le demandeur certifie que les renseignements ci-dessus sont exacts et qu'il a pris connaissance que la subvention est sujette à restitution au cas où elle aurait été obtenue sur base de fausses déclarations ou de renseignements inexacts.**

Bertrange, le \_\_\_\_\_  
Date

\_\_\_\_\_  
Signature

En remplissant le présent formulaire, vous êtes d'accord que vos données personnelles indiquées ci-dessus soient enregistrées et traitées conformément au règlement général sur la Protection des données du 25 mai 2018.

<b>Réservé à l'administration communale</b>			
Date d'entrée		Demande complète	<input type="checkbox"/> oui <input type="checkbox"/> non ⇒ renvoyée le:
Subvention accordée:	<input type="checkbox"/> oui ⇒ montant: <span style="float: right;">Art. 3/441/648340/99002</span> <input type="checkbox"/> non ⇒ motif du refus :		
<b>Vu et certifié exact</b>			
Bertrange, le		<b>Signature:</b>	



## KOMMUNALE SUBVENTION FÜR DIE NUTZUNG DER DIENSTLEISTUNG VEL'OH!

<i>Antragsteller</i>													
Name und Vorname													
Sozialversicherungs-nr.													
Nr und Straße													
Postleitzahl	L -		Wohnort										
Telefonnummer													
E-Mail													
<i>Bankverbindung</i>													
Name der Bank													
Kontoinhaber													
Kontonummer IBAN	L	U											

### Dem Antrag beizufügende Belege:

1. Zahlungsnachweis eines Langzeitabonnements
2. Kopie der vel'OH! –Karte die seit mindestens 3 Monaten gültig ist und mit Angabe des Vor- und Nachnamen des Begünstigten. Wenn keine Karte angefordert wurde, muss ein Abonnementnachweis vorgelegt werden, der mindestens seit 3 Monaten gültig ist.

Der Antragsteller erklärt, dass er alle obigen Angaben nach bestem Wissen und Gewissen gemacht hat und ihm bekannt ist, dass die Beihilfe unverzüglich und rückwirkend zurückzuzahlen ist, wenn sie auf der Grundlage unvollständiger oder fehlerhafter Angaben vergeben wurde.

Bartringen, den \_\_\_\_\_  
Datum

\_\_\_\_\_  
Unterschrift

Wenn Sie dieses Formular ausfüllen, stimmen Sie zu, dass Ihre aufgeführten persönlichen Daten gemäß der EU-Datenschutz-Grundverordnung vom 25. Mai 2018 gespeichert und verarbeitet werden.

Der Gemeindeverwaltung vorbehalten			
Eingangsdatum		Antrag komplett	<input type="checkbox"/> ja <input type="checkbox"/> nein ⇒ zurückgeschickt am:
Zulage bewilligt:	<input type="checkbox"/> ja ⇒ Betrag: _____ Art. . 3/441/648340/99002 <input type="checkbox"/> nein ⇒ Grund für die Ablehnung: _____		
Gelesen und bestätigt			
Bartringen, den _____		Unterschrift: _____	



**SUBVENTION COMMUNALE POUR L'INSTALLATION  
D'UNE BORNE DE CHARGE POUR VÉHICULES ÉLECTRIQUES**

<i>Coordonnées du demandeur</i>													
Nom et prénom													
Matricule													
Numéro, rue													
Code postal	L -		Localité										
Téléphone													
E-Mail													
<i>Coordonnées bancaires</i>													
Nom de la banque													
Titulaire du compte													
N° compte IBAN	L	U											

**Pièces justificatives à joindre à la demande:**

1. copie de la décision certifiant l'allocation d'une aide financière analogue par l'Etat

Le demandeur certifie que les renseignements ci-dessus sont exacts et qu'il a pris connaissance que la subvention est sujette à restitution au cas où elle aurait été obtenue sur base de fausses déclarations ou de renseignements inexacts.

Bertrange, le \_\_\_\_\_  
Date

\_\_\_\_\_  
Signature

En remplissant le présent formulaire, vous êtes d'accord que vos données personnelles indiquées ci-dessus soient enregistrées et traitées conformément au règlement général sur la Protection des données du 25 mai 2018.

Réservé à l'administration communale			
Date d'entrée		Demande complète	<input type="checkbox"/> oui <input type="checkbox"/> non ⇒ renvoyée le:
Subvention accordée:	<input type="checkbox"/> oui ⇒ montant:		Art. 3/441/648340/99003
	<input type="checkbox"/> non ⇒ motif du refus:		
Vu et certifié exact			
Bertrange, le		Signature:	



## KOMMUNALE SUBVENTION FÜR DIE INSTALLATION EINER LADESÄULE FÜR ELEKTROFAHRZEUGE

<i>Antragsteller</i>													
Name und Vorname													
Sozialversicherungs-nr.													
Nr und Straße													
Postleitzahl	L -		Wohnort										
Telefonnummer													
E-Mail													
<i>Bankverbindung</i>													
Name der Bank													
Kontoinhaber													
Kontonummer IBAN	L	U											

### Dem Antrag beizufügende Belege:

1. Kopie der Entscheidung über die Bewilligung einer staatlichen Beihilfe

Der Antragsteller erklärt, dass er alle obigen Angaben nach bestem Wissen und Gewissen gemacht hat und ihm bekannt ist, dass die Beihilfe unverzüglich und rückwirkend zurückzuzahlen ist, wenn sie auf der Grundlage unvollständiger oder fehlerhafter Angaben vergeben wurde.

Bartringen, den \_\_\_\_\_  
Datum

\_\_\_\_\_  
Unterschrift

Wenn Sie dieses Formular ausfüllen, stimmen Sie zu, dass Ihre aufgeführten persönlichen Daten gemäß der EU-Datenschutz-Grundverordnung vom 25. Mai 2018 gespeichert und verarbeitet werden.

Der Gemeindeverwaltung vorbehalten			
Eingangsdatum		Antrag komplett	<input type="checkbox"/> ja <input type="checkbox"/> nein ⇒ zurückgeschickt am:
Zulage bewilligt:	<input type="checkbox"/> ja ⇒ Betrag: Art. 3/441/648340/99004 <input type="checkbox"/> nein ⇒ Grund für die Ablehnung		
Gelesen und bestätigt			
Bartringen, den		Unterschrift:	



**SUBVENTION COMMUNALE  
DE LOYER**

<i>Coordonnées du demandeur</i>													
Nom et prénom													
Matricule													
Numéro, rue													
Code postal	L -		Localité										
Téléphone													
E-Mail													
<i>Coordonnées bancaires</i>													
Nom de la banque													
Titulaire du compte													
N° compte IBAN	L	U											

**Pièces justificatives à joindre obligatoirement à la demande:**

1. copie du contrat de bail
2. décision du Ministère du Logement
3. preuve(s) de versement de la subvention du Ministère du Logement [extraits(s) bancaire(s)]

**Le demandeur certifie que les renseignements ci-dessus sont exacts et qu'il a pris connaissance que la subvention est sujette à restitution au cas où elle aurait été obtenue sur base de fausses déclarations ou de renseignements inexacts.**

Bertrange, le \_\_\_\_\_  
Date

\_\_\_\_\_  
Signature

En remplissant le présent formulaire, vous êtes d'accord que vos données personnelles indiquées ci-dessus soient enregistrées et traitées conformément au règlement général sur la Protection des données du 25 mai 2018.

<b>Réservé à l'administration communale</b>			
Date d'entrée		<b>Demande complète</b>	<input type="checkbox"/> oui <input type="checkbox"/> non ⇒ renvoyée le:
<b>Subvention accordée:</b>	<input type="checkbox"/> oui ⇒ montant:		Art. 3/611/648340/99001
	<input type="checkbox"/> non ⇒ motif du refus :		
<b>Vu et certifié exact</b>			
<b>Bertrange, le</b>		<b>Signature:</b>	



## KOMMUNALER MIETZUSCHUSS

<i>Antragsteller</i>													
Name und Vorname													
Sozialversicherungs-nr.													
Nr und Straße													
Postleitzahl	L -	Wohnort											
Telefonnummer													
E-Mail													
<i>Bankverbindung</i>													
Name der Bank													
Kontoinhaber													
Kontonummer IBAN	L	U											

**Dem Antrag beizufügende Belege:**

1. Kopie des Mietvertrages
2. Bescheid des Ministeriums für Wohnungsbau
3. Beleg(e) über die Zahlung des Zuschusses seitens des Ministeriums für Wohnungsbau (Kontoauszug)

Der Antragsteller erklärt, dass er alle obigen Angaben nach bestem Wissen und Gewissen gemacht hat und ihm bekannt ist, dass die Beihilfe unverzüglich und rückwirkend zurückzuzahlen ist, wenn sie auf der Grundlage unvollständiger oder fehlerhafter Angaben vergeben wurde.

Bartringen, den \_\_\_\_\_  
Datum

\_\_\_\_\_  
Unterschrift

Wenn Sie dieses Formular ausfüllen, stimmen Sie zu, dass Ihre aufgeführten persönlichen Daten gemäß der EU-Datenschutz-Grundverordnung vom 25. Mai 2018 gespeichert und verarbeitet werden.

<b>Der Gemeindeverwaltung vorbehalten</b>			
<b>Eingangsdatum</b>		<b>Antrag komplett</b>	<input type="checkbox"/> ja <input type="checkbox"/> nein ⇨ zurückgeschickt am:
<b>Zulage bewilligt:</b>	<input type="checkbox"/> ja ⇨ Betrag:	Art. 3/611/648340/99001	
	<input type="checkbox"/> nein ⇨ Grund für die Ablehnung:		
<b>Gelesen und bestätigt</b>			
<b>Bartringen, den</b>		<b>Unterschrift:</b>	





**PRIME DE CONSTRUCTION /  
D'ACQUISITION / D'AMÉLIORATION**

<i>Coordonnées du demandeur</i>													
Nom et prénom													
Matricule													
Numéro, rue													
Code postal	L -	Localité											
Téléphone													
E-Mail													
<i>Coordonnées bancaires</i>													
Nom de la banque													
Titulaire du compte													
N° compte IBAN	L	U											

**Demande pour :**

- la construction d'un logement unifamilial
- l'acquisition d'un logement unifamilial  l'amélioration d'un logement ancien

**Pièces justificatives à joindre obligatoirement à la demande:**

- copie de l'acte notarié
- décision du Ministère du Logement renseignant le montant de la prime allouée

**Le demandeur certifie que les renseignements ci-dessus sont exacts et qu'il a pris connaissance que la subvention est sujette à restitution au cas où elle aurait été obtenue sur base de fausses déclarations ou de renseignements inexacts.**

Bertrange, le \_\_\_\_\_  
Date

\_\_\_\_\_  
Signature

En remplissant le présent formulaire, vous êtes d'accord que vos données personnelles indiquées ci-dessus soient enregistrées et traitées conformément au règlement général sur la Protection des données du 25 mai 2018.

Réservé à l'administration communale	
Date d'entrée	Demande complète <input type="checkbox"/> oui <input type="checkbox"/> non ⇒ renvoyée le:
Subvention accordée:	<input type="checkbox"/> oui ⇒ prime de base: Art. 4/611/240000/99001 majoration: <input type="checkbox"/> non ⇒ motif du refus :
Vu et certifié exact	
Bertrange, le	Signature:



## WOHNUNGSBAU- / ANSCHAFFUNGS- / VERBESSERUNGSPRÄMIE

<i>Antragsteller</i>													
Name und Vorname													
Sozialversicherungs-nr.													
Nr und Straße													
Postleitzahl	L -	Wohnort											
Telefonnummer													
E-Mail													
<i>Bankverbindung</i>													
Name der Bank													
Kontoinhaber													
Kontonummer IBAN	L	U											

**Antrag für:**

- den Neubau einer Wohnung/eines Einfamilienhauses  
 das Anschaffen einer Wohnung/eines Einfamilienhauses       das Verbessern einer älteren Wohnung

**Dem Antrag beizufügende Belege:**

1. Kopie der notariellen Urkunde
2. Bescheid des Ministeriums für Wohnungsbau mit Angabe des gewährleisteten Betrags

Der Antragsteller erklärt, dass er alle obigen Angaben nach bestem Wissen und Gewissen gemacht hat und ihm bekannt ist, dass die Beihilfe unverzüglich und rückwirkend zurückzuzahlen ist, wenn sie auf der Grundlage unvollständiger oder fehlerhafter Angaben vergeben wurde.

Bartringen, den \_\_\_\_\_  
Datum

\_\_\_\_\_  
Unterschrift

Wenn Sie dieses Formular ausfüllen, stimmen Sie zu, dass Ihre aufgeführten persönlichen Daten gemäß der EU-Datenschutz-Grundverordnung vom 25. Mai 2018 gespeichert und verarbeitet werden.

Der Gemeindeverwaltung vorbehalten			
Eingangsdatum		Antrag komplett	<input type="checkbox"/> ja <input type="checkbox"/> nein ⇒ zurückgeschickt am:
Zulage bewilligt:	<input type="checkbox"/> ja ⇒ Basisprämie: Zuschlag:	Art. 4/611/240000/99001	
	<input type="checkbox"/> nein ⇒ Grund für die Ablehnung:		
<b>Gelesen und bestätigt</b>			
Bartringen, den _____		Unterschrift: _____	





## SUBVENTION POUR LES TRAVAUX DE RESTAURATION D'IMMEUBLES HISTORIQUES

<i>Coordonnées du demandeur</i>													
Nom et prénom													
Matricule													
Numéro, rue													
Code postal	L -	Localité											
Téléphone													
E-Mail													
<i>Informations sur l'immeuble</i>													
Adresse													
Année de construction													
<i>Coordonnées bancaires</i>													
Nom de la banque													
Titulaire du compte													
N° compte IBAN	L	U											

**Pièces justificatives à joindre obligatoirement à la demande:**

1. copie de l'accord de l'allocation d'une subvention du service des sites et monuments nationaux (SSMN)

Le champ d'application du règlement est limité aux projets introduits à partir du 8 juin 2019, date d'entrée en vigueur du règlement.

Le demandeur certifie que les renseignements ci-dessus sont exacts et qu'il a pris connaissance que la subvention est sujette à restitution au cas où elle aurait été obtenue sur base de fausses déclarations ou de renseignements inexacts.

Bertrange, le \_\_\_\_\_  
Date

\_\_\_\_\_  
Signature

En remplissant le présent formulaire, vous êtes d'accord que vos données personnelles indiquées ci-dessus soient enregistrées et traitées conformément au règlement général sur la Protection des données du 25 mai 2018.

Réservé à l'administration communale			
Date d'entrée		Demande complète	<input type="checkbox"/> oui <input type="checkbox"/> non ⇒ renvoyée le:
Subvention accordée:	<input type="checkbox"/> oui ⇒ montant: <span style="float: right;">Art. 3/130/648120/99002</span> <input type="checkbox"/> non ⇒ motif du refus :		
Vu et certifié exact			
Bertrange, le		Signature:	



## KOMMUNALE SUBVENTION BEI RESTAURIERUNGEN VON HISTORISCHEN GEBÄUDEN

<i>Antragsteller</i>													
Name und Vorname													
Sozialversicherungs-nr.													
Nr und Straße													
Postleitzahl	L -		Wohnort										
Telefonnummer													
E-Mail													
<i>Informationen zum Gebäude</i>													
Adresse													
Baujahr													
<i>Bankverbindung</i>													
Name der Bank													
Kontoinhaber													
Kontonummer IBAN	L	U											

### Dem Antrag beizufügende Belege:

1. Kopie des Schreibens der Zustimmung einer Zulage seitens der Nationalen Denkmalschutzbehörde

Der Geltungsbereich der Verordnung beschränkt sich auf Projekte welche ab dem 8. Juni 2019 ausgeführt wurden, Datum des Inkrafttretens der Regelung.

Der Antragsteller erklärt, dass er alle obigen Angaben nach bestem Wissen und Gewissen gemacht hat und ihm bekannt ist, dass die Beihilfe unverzüglich und rückwirkend zurückzuzahlen ist, wenn sie auf der Grundlage unvollständiger oder fehlerhafter Angaben vergeben wurde.

Bartringen, den \_\_\_\_\_  
Datum

\_\_\_\_\_  
Unterschrift

Wenn Sie dieses Formular ausfüllen, stimmen Sie zu, dass Ihre aufgeführten persönlichen Daten gemäß der EU-Datenschutz-Grundverordnung vom 25. Mai 2018 gespeichert und verarbeitet werden.

Der Gemeindeverwaltung vorbehalten			
Eingangsdatum		Antrag komplett	<input type="checkbox"/> ja <input type="checkbox"/> nein ⇒ zurückgeschickt am:
Zulage bewilligt:	<input type="checkbox"/> ja ⇒ Betrag:	Art. 3/130/648120/99002	
	<input type="checkbox"/> nein ⇒ Grund für die Ablehnung:		
Gelesen und bestätigt			
Bartringen, den _____		Unterschrift: _____	





## SUBVENTION RELATIVE À LA RÉNOVATION DE FAÇADES

<i>Coordonnées du demandeur</i>													
Nom et prénom													
Matricule													
Numéro, rue													
Code postal	L -	Localité											
Téléphone													
E-Mail													
<i>Informations sur l'immeuble</i>													
Adresse													
Année de construction													
<i>Coordonnées bancaires</i>													
Nom de la banque													
Titulaire du compte													
N° compte IBAN	L	U											

**Pièces justificatives à joindre obligatoirement à la demande:**

1. extrait récent du cadastre (échelle 1:1250)
2. copie de la facture détaillée des travaux réalisés
3. preuve de paiement

**Le champ d'application du règlement est limité aux projets introduits à partir du 1<sup>er</sup> juin 2019.**

**Le demandeur certifie que les renseignements ci-dessus sont exacts et qu'il a pris connaissance que la subvention est sujette à restitution au cas où elle aurait été obtenue sur base de fausses déclarations ou de renseignements inexacts.**

Bertrange, le \_\_\_\_\_  
Date

\_\_\_\_\_  
Signature

En remplissant le présent formulaire, vous êtes d'accord que vos données personnelles indiquées ci-dessus soient enregistrées et traitées conformément au règlement général sur la Protection des données du 25 mai 2018.

Réservé à l'administration communale			
Date d'entrée		Demande complète	<input type="checkbox"/> oui <input type="checkbox"/> non ⇒ renvoyée le:
Subvention accordée:	<input type="checkbox"/> oui ⇒ montant: _____ Art. 3/130/648120/99001 <input type="checkbox"/> non ⇒ motif du refus : _____		
Vu et certifié exact			
Bertrange, le		Signature:	



## FINANZIELLE BEIHILFE FÜR DIE RENOVIERUNG VON FASSADEN

<i>Antragsteller</i>													
Name und Vorname													
Sozialversicherungs-nr.													
Nr und Straße													
Postleitzahl	L -		Wohnort										
Telefonnummer													
E-Mail													
<i>Informationen zum Gebäude</i>													
Adresse													
Baujahr													
<i>Bankverbindung</i>													
Name der Bank													
Kontoinhaber													
Kontonummer IBAN	L	U											

### Dem Antrag beizufügende Belege:

1. aktueller Auszug aus dem Kataster (Maßstab 1:1250)
2. Kopie der detaillierten Rechnung über die ausgeführten Arbeiten
3. Zahlungsnachweis

Der Geltungsbereich der Verordnung beschränkt sich auf Projekte welche ab dem 1. Juni 2019 ausgeführt wurden.

Der Antragsteller erklärt, dass er alle obigen Angaben nach bestem Wissen und Gewissen gemacht hat und ihm bekannt ist, dass die Beihilfe unverzüglich und rückwirkend zurückzuzahlen ist, wenn sie auf der Grundlage unvollständiger oder fehlerhafter Angaben vergeben wurde.

Bartringen, den \_\_\_\_\_  
Datum

\_\_\_\_\_  
Unterschrift

Wenn Sie dieses Formular ausfüllen, stimmen Sie zu, dass Ihre aufgeführten persönlichen Daten gemäß der EU-Datenschutz-Grundverordnung vom 25. Mai 2018 gespeichert und verarbeitet werden.

Der Gemeindeverwaltung vorbehalten			
Eingangsdatum		Antrag komplett	<input type="checkbox"/> ja <input type="checkbox"/> nein ⇒ zurückgeschickt am:
Zulage bewilligt:	<input type="checkbox"/> ja ⇒ Betrag: _____ Art. 3/130/648120/99001 <input type="checkbox"/> nein ⇒ Grund für die Ablehnung: _____		
Gelesen und bestätigt			
Bartringen, den _____		Unterschrift: _____	





**SUBVENTION D'ASSAINISSEMENT ÉNERGÉTIQUE DES MAISONS ET  
D'INSTALLATIONS SERVANT À L'EXPLOITATION DES ÉNERGIES NOUVELLES  
OU RENOUVELABLES**

<i>Coordonnées du demandeur</i>													
Nom et prénom													
Matricule													
Numéro, rue													
Code postal	L -	Localité											
Téléphone													
E-Mail													
<i>Informations sur l'immeuble</i>													
Adresse													
<i>Coordonnées bancaires</i>													
Nom de la banque													
Titulaire du compte													
N° compte IBAN	L	U											

**Pièces justificatives à joindre obligatoirement à la demande:**

1. copie du dossier de la demande adressée à Ministère de l'Environnement
2. copie de la décision attestant l'octroi de subsides étatiques

**Le demandeur certifie que les renseignements ci-dessus sont exacts et qu'il a pris connaissance que la subvention est sujette à restitution au cas où elle aurait été obtenue sur base de fausses déclarations ou de renseignements inexacts.**

Bertrange, le \_\_\_\_\_  
Date

\_\_\_\_\_  
Signature

En remplissant le présent formulaire, vous êtes d'accord que vos données personnelles indiquées ci-dessus soient enregistrées et traitées conformément au règlement général sur la Protection des données du 25 mai 2018.

<b>Réservé à l'administration communale</b>			
Date d'entrée		Demande complète	<input type="checkbox"/> oui <input type="checkbox"/> non ⇒ renvoyée le:
Subvention accordée:	<input type="checkbox"/> oui ⇒ montant:	Art. 3/532/648120/99001	
	<input type="checkbox"/> non ⇒ motif du refus :		
Vu et certifié exact			
Bertrange, le		Signature:	



## ZUSCHUSS FÜR DIE NUTZUNG NEUER ODER ERNEUERBARER ENERGIE

<i>Antragsteller</i>													
Name und Vorname													
Sozialversicherungsnummer													
Nr und Straße													
Postleitzahl	L -	Wohnort											
Telefonnummer													
E-Mail													
<i>Informationen zum Gebäude</i>													
Adresse													
<i>Bankverbindung</i>													
Name der Bank													
Kontoinhaber													
Kontonummer IBAN	L	U											

### Dem Antrag beizufügende Belege:

1. Kopie des an das Umweltministerium gerichteten Antrags
2. Kopie des Bescheids über die Gewährung staatlicher Zuschüsse

Der Antragsteller erklärt, dass er alle obigen Angaben nach bestem Wissen und Gewissen gemacht hat und ihm bekannt ist, dass die Beihilfe unverzüglich und rückwirkend zurückzuzahlen ist, wenn sie auf der Grundlage unvollständiger oder fehlerhafter Angaben vergeben wurde.

Bartringen, den \_\_\_\_\_  
Datum

\_\_\_\_\_  
Unterschrift

Wenn Sie dieses Formular ausfüllen, stimmen Sie zu, dass Ihre aufgeführten persönlichen Daten gemäß der EU-Datenschutz-Grundverordnung vom 25. Mai 2018 gespeichert und verarbeitet werden.

Der Gemeindeverwaltung vorbehalten			
Eingangsdatum		Antrag komplett	<input type="checkbox"/> ja <input type="checkbox"/> nein ⇒ zurückgeschickt am:
Zulage bewilligt:	<input type="checkbox"/> ja ⇒ Betrag von:	Art. 3/532/648120/99001	
	<input type="checkbox"/> nein ⇒ Grund für die Ablehnung:		
Gelesen und bestätigt			
Bartringen, den		Unterschrift:	





## SUBSIDE POUR LA MISE EN PLACE D'UNE INFRASTRUCTURE DE COLLECTE DES EAUX DE PLUIE

<i>Coordonnées du demandeur</i>													
Nom et prénom													
Matricule													
Numéro, rue													
Code postal	L -	Localité											
Téléphone													
E-Mail													
<i>Informations sur l'immeuble</i>													
Adresse													
<i>Coordonnées bancaires</i>													
Nom de la banque													
Titulaire du compte													
N° compte IBAN	L	U											

**Pièces justificatives à joindre obligatoirement à la demande:**

1. copie de la facture détaillée des travaux réalisés
2. preuve de paiement

**Le demandeur certifie que les renseignements ci-dessus sont exacts et qu'il a pris connaissance que la subvention est sujette à restitution au cas où elle aurait été obtenue sur base de fausses déclarations ou de renseignements inexacts.**

Bertrange, le \_\_\_\_\_  
Date

\_\_\_\_\_  
Signature

En remplissant le présent formulaire, vous êtes d'accord que vos données personnelles indiquées ci-dessus soient enregistrées et traitées conformément au règlement général sur la Protection des données du 25 mai 2018.

Réservé à l'administration communale			
Date d'entrée		Demande complète	<input type="checkbox"/> oui <input type="checkbox"/> non ⇒ renvoyée le:
Subvention accordée:	<input type="checkbox"/> oui ⇒ montant : <input type="checkbox"/> non ⇒ motif du refus :		
Vu et certifié exact			
Bertrange, le		Signature:	



## ZUSCHUSS FÜR DAS EINRICHTEN VON REGENWASSERNUTZUNGSANLAGEN

<i>Antragsteller</i>													
Name und Vorname													
Sozialversicherungs-nr.													
Nr und Straße													
Postleitzahl	L -	Wohnort											
Telefonnummer													
E-Mail													
<i>Informationen zum Gebäude</i>													
Adresse													
<i>Bankverbindung</i>													
Name der Bank													
Kontoinhaber													
Kontonummer IBAN	L	U											

### Dem Antrag beizufügende Belege:

1. Kopie der detaillierten Rechnung über die ausgeführten Arbeiten
2. Zahlungsnachweis

Der Antragsteller erklärt, dass er alle obigen Angaben nach bestem Wissen und Gewissen gemacht hat und ihm bekannt ist, dass die Beihilfe unverzüglich und rückwirkend zurückzuzahlen ist, wenn sie auf der Grundlage unvollständiger oder fehlerhafter Angaben vergeben wurde.

Bartringen, den \_\_\_\_\_  
Datum

\_\_\_\_\_  
Unterschrift

Wenn Sie dieses Formular ausfüllen, stimmen Sie zu, dass Ihre aufgeführten persönlichen Daten gemäß der EU-Datenschutz-Grundverordnung vom 25. Mai 2018 gespeichert und verarbeitet werden.

Der Gemeindeverwaltung vorbehalten			
Eingangsdatum		Antrag komplett	<input type="checkbox"/> ja <input type="checkbox"/> nein ⇒ zurückgeschickt am:
Zulage bewilligt:	<input type="checkbox"/> ja ⇒ Betrag:		
	<input type="checkbox"/> nein ⇒ Grund für die Ablehnung:		
Gelesen und bestätigt			
Bartringen, den		Unterschrift:	





**SUBVENTION COMMUNALE EN VUE DE PROMOUVOIR  
LES SURFACES VERTES DEVANT LES IMMEUBLES**

<i>Coordonnées du demandeur</i>													
Nom et prénom													
Matricule													
Numéro, rue													
Code postal	L -	Localité											
Téléphone													
E-Mail													
<i>Coordonnées bancaires</i>													
Nom de la banque													
Titulaire du compte													
N° compte IBAN	L	U											

- Construction d'un nouvel immeuble  
 Immeuble existant  
 Surface aménagée/réaménagée en surface verte \_\_\_\_\_ m<sup>2</sup>

**La présente demande est à adresser au collège des bourgmestre et échevins avant le début des travaux.**

**Le demandeur certifie que les renseignements ci-dessus sont exacts et qu'il a pris connaissance que la subvention est sujette à restitution au cas où elle aurait été obtenue sur base de fausses déclarations ou de renseignements inexacts.**

Bertrange, le \_\_\_\_\_  
Date

\_\_\_\_\_  
Signature

En remplissant le présent formulaire, vous êtes d'accord que vos données personnelles indiquées ci-dessus soient enregistrées et traitées conformément au règlement général sur la Protection des données du 25 mai 2018.

Réservé à l'administration communale			
Date d'entrée		Demande complète	<input type="checkbox"/> oui <input type="checkbox"/> non ⇒ renvoyée le :
Subvention accordée :	<input type="checkbox"/> oui ⇒ montant : _____ Art. 3/542/648120/99002 <input type="checkbox"/> non ⇒ motif du refus : _____		
<b>Vu et certifié exact</b>			
Bertrange, le _____		Signature :	



## KOMMUNALER ZUSCHUSS ZUR FÖRDERUNG VON GRÜNFLÄCHEN VOR GEBÄUDEN

<i>Antragsteller</i>													
Name und Vorname													
Sozialversicherungs-nr.													
Nr und Straße													
Postleitzahl	L -	Wohnort											
Telefonnummer													
E-Mail													
<i>Bankverbindung</i>													
Name der Bank													
Kontoinhaber													
Kontonummer IBAN	L	U											

- Neubau  
 Bestehendes Gebäude  
 Anlegen/Umgestalten in Grünfläche \_\_\_\_\_ m<sup>2</sup>

**Dieser Antrag muss vor Beginn der Arbeiten an den Schöffenrat eingereicht werden.**

Der Antragsteller erklärt, dass er alle obigen Angaben nach bestem Wissen und Gewissen gemacht hat und ihm bekannt ist, dass die Beihilfe unverzüglich und rückwirkend zurückzuzahlen ist, wenn sie auf der Grundlage unvollständiger oder fehlerhafter Angaben vergeben wurde.

Bartringen, den \_\_\_\_\_  
Datum

\_\_\_\_\_  
Unterschrift

Wenn Sie dieses Formular ausfüllen, stimmen Sie zu, dass Ihre aufgeführten persönlichen Daten gemäß der EU-Datenschutz-Grundverordnung vom 25. Mai 2018 gespeichert und verarbeitet werden.

Der Gemeindeverwaltung vorbehalten			
Eingangsdatum		Antrag komplett	<input type="checkbox"/> ja <input type="checkbox"/> nein ⇒ zurückgeschickt am:
Zulage bewilligt:	<input type="checkbox"/> ja ⇒ Betrag: _____ <input type="checkbox"/> nein ⇒ Grund für die Ablehnung: _____	Art. 3/441/648120/99002	
Gelesen und bestätigt			
Bartringen, den _____		Unterschrift: _____	





## PRIME D'ENCOURAGEMENT AUX ÉLÈVES MÉRITANTS

<i>Coordonnées du demandeur</i>													
Nom et prénom													
Matricule													
Numéro, rue													
Code postal	L -		Localité										
Téléphone													
E-Mail													
<i>Coordonnées bancaires</i>													
Nom de la banque													
Titulaire du compte													
N° compte IBAN	L	U											

**Pièces justificatives à joindre obligatoirement à la demande :**

**Enseignement secondaires classique ou général :**

1. copie du bulletin du dernier trimestre (semestre) de l'année scolaire écoulée
2. copie du bulletin du dernier trimestre (semestre) de l'année scolaire précédente

**Fin d'études secondaire classique ou général :**

1. copie du certificat mentionnant la réussite de l'examen
2. copie du bulletin du dernier trimestre (semestre) de l'année scolaire précédente

**Enseignement post-secondaire :**

1. copie du certificat de réussite de l'année scolaire, resp. une attestation constatant l'admission au semestre suivant

**Le formulaire est à remettre au collège échevinal pour une date fixée et publiée annuellement.**

**Le demandeur certifie que les renseignements ci-dessus sont exacts et qu'il a pris connaissance que la subvention est sujette à restitution au cas où elle aurait été obtenue sur base de fausses déclarations ou de renseignements inexacts.**

Bertrange, le \_\_\_\_\_  
Date

\_\_\_\_\_  
Signature

En remplissant le présent formulaire, vous êtes d'accord que vos données personnelles indiquées ci-dessus soient enregistrées et traitées conformément au règlement général sur la Protection des données du 25 mai 2018.

Réservé à l'administration communale			
Date d'entrée		Demande complète	<input type="checkbox"/> oui <input type="checkbox"/> non ⇒ renvoyée le:
Prime accordée:	<input type="checkbox"/> oui ⇒ montant:	Art. 3/939/648330/99001	
	<input type="checkbox"/> non ⇒ motif du refus :		
<b>Vu et certifié exact</b>			
Bertrange, le		<b>Signature:</b>	



## SCHULPRÄMIEN FÜR VERDIENSTVOLLE SCHÜLER

<i>Antragsteller</i>													
Name und Vorname													
Sozialversicherungs-nr.													
Nr und Straße													
Postleitzahl	L -	Wohnort											
Telefonnummer													
E-Mail													
<i>Bankverbindung</i>													
Name der Bank													
Kontoinhaber													
Kontonummer IBAN	L	U											

### Dem Antrag beizufügende Belege:

#### Klassischer oder allgemeiner Sekundarunterricht:

1. Kopie vom Zeugnis (3. Trimester / 2. Semester) des abgeschlossenen Schuljahres
2. Kopie vom Zeugnis (3. Trimester / 2. Semester) des vorherigen Schuljahres

#### Abschluss des klassischen oder allgemeinen Sekundarunterrichts:

1. Kopie des Diploms über das Bestehen des Abschlussexamens
2. Kopie vom Zeugnis (3. Trimester / 2. Semester) des vorherigen Schuljahres

#### Postsekundärer Unterricht:

1. Kopie des Abschlusszeugnisses für das Schuljahr, resp. Kopie der Einschreibung fürs folgende Semester

**Das Formular ist dem Schöffenrat zu einem von diesem festgelegten und jährlich veröffentlichten Termin abzugeben.**

Der Antragsteller erklärt, dass er alle obigen Angaben nach bestem Wissen und Gewissen gemacht hat und ihm bekannt ist, dass die Beihilfe unverzüglich und rückwirkend zurückzuzahlen ist, wenn sie auf der Grundlage unvollständiger oder fehlerhafter Angaben vergeben wurde.

Bartringen, den \_\_\_\_\_  
Datum

\_\_\_\_\_  
Unterschrift

Wenn Sie dieses Formular ausfüllen, stimmen Sie zu, dass Ihre aufgeführten persönlichen Daten gemäß der EU-Datenschutz-Grundverordnung vom 25. Mai 2018 gespeichert und verarbeitet werden.

Der Gemeindeverwaltung vorbehalten			
Eingangsdatum		Antrag komplett	<input type="checkbox"/> ja <input type="checkbox"/> nein ⇒ zurückgeschickt am:
Zulage bewilligt:	<input type="checkbox"/> ja ⇒ Betrag: _____ Art. 3/939/648330/99001 <input type="checkbox"/> nein ⇒ Grund für die Ablehnung: _____		
Gelesen und bestätigt			
Bartringen, den _____		Unterschrift: _____	





## SUBSIDE EN FAVEUR DES ÉLÈVES STRICTEMENT NÉCESSITEUX

<i>Coordonnées du demandeur</i>													
Nom et prénom													
Matricule													
Numéro, rue													
Code postal	L -	Localité											
Téléphone													
E-Mail													
<i>Coordonnées bancaires</i>													
Nom de la banque													
Titulaire du compte													
N° compte IBAN	L	U											

**Pièces justificatives à joindre obligatoirement à la demande:**

- décision du centre psycho-social et d'accompagnement scolaire (CePAS) renseignant la montant de la prime allouée.

**Le demandeur certifie que les renseignements ci-dessus sont exacts et qu'il a pris connaissance que la subvention est sujette à restitution au cas où elle aurait été obtenue sur base de fausses déclarations ou de renseignements inexacts.**

Bertrange, le \_\_\_\_\_  
Date

\_\_\_\_\_  
Signature

En remplissant le présent formulaire, vous êtes d'accord que vos données personnelles indiquées ci-dessus soient enregistrées et traitées conformément au règlement général sur la Protection des données du 25 mai 2018.

Réservé à l'administration communale			
Date d'entrée		Demande complète	<input type="checkbox"/> oui <input type="checkbox"/> non ⇒ renvoyée le:
Subvention accordée:	<input type="checkbox"/> oui ⇒ montant:	Art. 3/939/648330/99001	
	<input type="checkbox"/> non ⇒ motif du refus :		
Vu et certifié exact			
Bertrange, le		Signature:	



## FINANZIELLE HILFE FÜR BEDÜRFTIGE SCHÜLER

<i>Antragsteller</i>													
Name und Vorname													
Sozialversicherungs-nr.													
Nr und Straße													
Postleitzahl	L -		Wohnort										
Telefonnummer													
E-Mail													
<i>Bankverbindung</i>													
Name der Bank													
Kontoinhaber													
Kontonummer IBAN	L	U											

### Dem Antrag beizufügende Belege:

- Bescheid vom „Centre psycho-social et d'accompagnement scolaire (CePAS)“ mit Angabe des gewährten Zuschusses

Der Antragsteller erklärt, dass er alle obigen Angaben nach bestem Wissen und Gewissen gemacht hat und ihm bekannt ist, dass die Beihilfe unverzüglich und rückwirkend zurückzuzahlen ist, wenn sie auf der Grundlage unvollständiger oder fehlerhafter Angaben vergeben wurde.

Bartringen, den \_\_\_\_\_  
Datum

\_\_\_\_\_  
Unterschrift

Wenn Sie dieses Formular ausfüllen, stimmen Sie zu, dass Ihre aufgeführten persönlichen Daten gemäß der EU-Datenschutz-Grundverordnung vom 25. Mai 2018 gespeichert und verarbeitet werden.

Der Gemeindeverwaltung vorbehalten			
Eingangsdatum		Antrag komplett	<input type="checkbox"/> ja <input type="checkbox"/> nein ⇒ zurückgeschickt am:
Zulage bewilligt:	<input type="checkbox"/> ja ⇒ Betrag: _____ Art. 3/939/648330/99001 <input type="checkbox"/> nein ⇒ Grund für die Ablehnung: _____		
<b>Gelesen und bestätigt</b>			
Bartringen, den _____		Unterschrift: _____	





## PARTICIPATION COMMUNALE AUX FRAIS DE COURS SPÉCIAUX DYSLEXIE / DYSCALCULIE

<i>Coordonnées du demandeur</i>													
Nom et prénom													
Matricule													
Numéro, rue													
Code postal	L -	Localité											
Téléphone													
E-Mail													
<i>Coordonnées bancaires</i>													
Nom de la banque													
Titulaire du compte													
N° compte IBAN	L	U											

**Pièces justificatives à joindre obligatoirement à la demande:**

1. certificat d'inscription de l'élève aux cours spéciaux
2. relevé des séances facturées
3. copie des statuts de l'organisme organisateur

**Le demandeur certifie que les renseignements ci-dessus sont exacts et qu'il a pris connaissance que la subvention est sujette à restitution au cas où elle aurait été obtenue sur base de fausses déclarations ou de renseignements inexacts.**

Bertrange, le \_\_\_\_\_  
Date

\_\_\_\_\_  
Signature

En remplissant le présent formulaire, vous êtes d'accord que vos données personnelles indiquées ci-dessus soient enregistrées et traitées conformément au règlement général sur la Protection des données du 25 mai 2018.

<b>Réservé à l'administration communale</b>			
Date d'entrée		Demande complète	<input type="checkbox"/> oui <input type="checkbox"/> non ⇒ renvoyée le:
Subvention accordée:	<input type="checkbox"/> oui ⇒ montant:	Art. 3/939/648330/99001	
	<input type="checkbox"/> non ⇒ motif du refus :		
<b>Vu et certifié exact</b>			
<b>Bertrange, le</b>		<b>Signature:</b>	



## BETEILIGUNG AN DEN KOSTEN VON SPEZIALKURSEN FÜR SCHÜLER MIT LEGASTHENIE ODER DYSKALKULIE

<i>Antragsteller</i>													
Name und Vorname													
Sozialversicherungs-nr.													
Nr und Straße													
Postleitzahl	L -		Wohnort										
Telefonnummer													
E-Mail													
<i>Bankverbindung</i>													
Name der Bank													
Kontoinhaber													
Kontonummer IBAN	L	U											

### Dem Antrag beizufügende Belege:

1. Bescheinigung der Einschreibung des Schülers an Spezialkursen
2. Kopie der verrechneten Beratungen
3. Kopie der Statuten der Lehranstalt

Der Antragsteller erklärt, dass er alle obigen Angaben nach bestem Wissen und Gewissen gemacht hat und ihm bekannt ist, dass die Beihilfe unverzüglich und rückwirkend zurückzuzahlen ist, wenn sie auf der Grundlage unvollständiger oder fehlerhafter Angaben vergeben wurde.

Bartringen, den \_\_\_\_\_  
Datum

\_\_\_\_\_  
Unterschrift

Wenn Sie dieses Formular ausfüllen, stimmen Sie zu, dass Ihre aufgeführten persönlichen Daten gemäß der EU-Datenschutz-Grundverordnung vom 25. Mai 2018 gespeichert und verarbeitet werden.

Der Gemeindeverwaltung vorbehalten			
Eingangsdatum		Antrag komplett	<input type="checkbox"/> ja <input type="checkbox"/> nein ⇒ zurückgeschickt am:
Zulage bewilligt:	<input type="checkbox"/> ja ⇒ Betrag: _____ Art. 3/939/648330/99001 <input type="checkbox"/> nein ⇒ Grund für die Ablehnung: _____		
Gelesen und bestätigt			
Bartringen, den _____		Unterschrift: _____	





## ALLOCATION DE VIE CHÈRE

<i>Coordonnées du demandeur</i>															
Nom et prénom															
Matricule															
Numéro, rue															
Code postal	L -		Localité												
Téléphone															
E-Mail															
Résident depuis le															
<i>Coordonnées bancaires</i>															
Nom de la banque															
Titulaire du compte															
N° compte IBAN	L	U													

**Pièces justificatives à joindre obligatoirement à la demande:**

1. copie de la lettre du Fonds de Solidarité mentionnant le montant de l'allocation accordée

**Le formulaire est à remettre jusqu'au 31 décembre de l'année pour laquelle l'allocation est demandée. Le paiement ne se fera qu'après cette date.**

Le demandeur certifie que les renseignements ci-dessus sont exacts et qu'il a pris connaissance que la subvention est sujette à restitution au cas où elle aurait été obtenue sur base de fausses déclarations ou de renseignements inexacts.

Bertrange, le \_\_\_\_\_  
Date

\_\_\_\_\_  
Signature

En remplissant le présent formulaire, vous êtes d'accord que vos données personnelles indiquées ci-dessus soient enregistrées et traitées conformément au règlement général sur la Protection des données du 25 mai 2018.

Réservé à l'administration communale			
Date d'entrée		Demande complète	<input type="checkbox"/> oui <input type="checkbox"/> non ⇒ renvoyée le:
Prime accordée:	<input type="checkbox"/> oui ⇒ montant:	Art. 3/263/648310/99001	
	<input type="checkbox"/> non ⇒ motif du refus :		
Vu et certifié exact			
Bertrange, le		Signature:	



## TEUERUNGSZULAGE

<i>Antragsteller</i>																			
Name und Vorname																			
Sozialversicherungsnummer																			
Nr und Straße																			
Postleitzahl	L -	Wohnort																	
Telefonnummer																			
E-Mail																			
Einwohner seit dem																			
<i>Bankverbindung</i>																			
Name der Bank																			
Kontoinhaber																			
Kontonummer IBAN	L	U																	

Dem Antrag beizufügende Belege:

1. Kopie des Schreibens des Nationalen Solidaritätsfonds mit Angabe der gewährten Zulage

**Das Formular muss bis zum 31. Dezember des Jahres eingereicht werden, für welches die Zulage beantragt wird. Die Zahlung erfolgt erst nach diesem Datum.**

Der Antragsteller erklärt, dass er alle obigen Angaben nach bestem Wissen und Gewissen gemacht hat und ihm bekannt ist, dass die Beihilfe unverzüglich und rückwirkend zurückzuzahlen ist, wenn sie auf der Grundlage unvollständiger oder fehlerhafter Angaben vergeben wurde.

Bartringen, den \_\_\_\_\_  
Datum

\_\_\_\_\_  
Unterschrift

Wenn Sie dieses Formular ausfüllen, stimmen Sie zu, dass Ihre aufgeführten persönlichen Daten gemäß der EU-Datenschutz-Grundverordnung vom 25. Mai 2018 gespeichert und verarbeitet werden.

Der Gemeindeverwaltung vorbehalten			
Eingangsdatum		Antrag komplett	<input type="checkbox"/> ja <input type="checkbox"/> nein ⇨ zurückgeschickt am:
Zulage bewilligt:	<input type="checkbox"/> ja    ⇨ Betrag:	Art. 3/263/648310/99001	
	<input type="checkbox"/> nein    ⇨ Grund für die Ablehnung:		
Gelesen und bestätigt			
Bartringen, den _____		Unterschrift: _____	





## SUBSIDE POUR FRAIS D'UTILISATION DE COUCHES HYGIÉNIQUES

<i>Coordonnées du demandeur</i>													
Nom et prénom													
Matricule													
Numéro, rue													
Code postal	L -	Localité											
Téléphone													
E-Mail													
<i>Coordonnées bancaires</i>													
Nom de la banque													
Titulaire du compte													
N° compte IBAN	L	U											

**Demande pour:**

- bébés et enfants n'ayant pas dépassé l'âge de 3 ans
- personnes âgées souffrant d'incontinence (attestation médicale à joindre)

Nom et prénom		Date de naissance	
Nom et prénom		Date de naissance	
Nom et prénom		Date de naissance	

**Le formulaire est à remettre jusqu'au 31 décembre de l'année pour laquelle la subvention est demandée. Le paiement ne se fera qu'après cette date.**

Le demandeur certifie que les renseignements ci-dessus sont exacts et qu'il a pris connaissance que la subvention est sujette à restitution au cas où elle aurait été obtenue sur base de fausses déclarations ou de renseignements inexacts.

Bertrange, le \_\_\_\_\_  
Date

\_\_\_\_\_  
Signature

En remplissant le présent formulaire, vous êtes d'accord que vos données personnelles indiquées ci-dessus soient enregistrées et traitées conformément au règlement général sur la Protection des données du 25 mai 2018.

Réservé à l'administration communale			
Date d'entrée		Demande complète	<input type="checkbox"/> oui <input type="checkbox"/> non ⇒ renvoyée le:
Subvention accordée:	<input type="checkbox"/> oui ⇒ montant: <span style="float: right;">Art. 3/510/648340/99001</span> <input type="checkbox"/> non ⇒ motif du refus:		
Vu et certifié exact			
Bertrange, le		Signature:	



## SUBVENTION BEI DEN KOSTEN FÜR DIE NUTZUNG VON WINDELN

<i>Antragsteller</i>													
Name und Vorname													
Sozialversicherungsnummer													
Nr und Straße													
Postleitzahl	L -		Wohnort										
Telefonnummer													
E-Mail													
<i>Bankverbindung</i>													
Name der Bank													
Kontoinhaber													
Kontonummer IBAN	L	U											

**Antrag für:**

- Babys und Kleinkinder, welche das 3. Lebensjahr nicht überschritten haben
- ältere Personen, welche an Inkontinenz leiden (ärztliches Attest beifügen)

Name und Vorname		Geburtsdatum	
Name und Vorname		Geburtsdatum	
Name und Vorname		Geburtsdatum	

**Das Formular muss bis zum 31. Dezember des Jahres eingereicht werden, für welches die Zulage beantragt wird. Die Zahlung erfolgt erst nach diesem Datum.**

Der Antragsteller erklärt, dass er alle obigen Angaben nach bestem Wissen und Gewissen gemacht hat und ihm bekannt ist, dass die Beihilfe unverzüglich und rückwirkend zurückzuzahlen ist, wenn sie auf der Grundlage unvollständiger oder fehlerhafter Angaben vergeben wurde.

Bartringen, den \_\_\_\_\_  
Datum

\_\_\_\_\_  
Unterschrift

Wenn Sie dieses Formular ausfüllen, stimmen Sie zu, dass Ihre aufgeführten persönlichen Daten gemäß der EU-Datenschutz-Grundverordnung vom 25. Mai 2018 gespeichert und verarbeitet werden.

Der Gemeindeverwaltung vorbehalten			
Eingangsdatum		Antrag komplett	<input type="checkbox"/> ja <input type="checkbox"/> nein ⇒ zurückgeschickt am:
Zulage bewilligt:	<input type="checkbox"/> ja ⇒ Betrag: _____ Art. . 3/510/648340/99001 <input type="checkbox"/> nein ⇒ Grund für die Ablehnung: _____		
Gelesen und bestätigt			
Bartringen, den _____		Unterschrift: _____	





## PARTICIPATION AUX FRAIS DU SERVICE TÉLÉALARME

<i>Coordonnées du demandeur</i>													
Nom et prénom													
Matricule													
Numéro, rue													
Code postal	L -	Localité											
Téléphone													
E-Mail													
<i>Coordonnées bancaires</i>													
Nom de la banque													
Titulaire du compte													
N° compte IBAN	L	U											

**Pièces justificatives à joindre obligatoirement à la demande:**

1. document attestant l'établissement d'un contrat de prestations du service Téléalarme ou une copie du contrat de prestations du service Téléalarme ou une facture dûment acquitté avec indication du service fourni/ des travaux réalisés
2. une preuve que le contrat est en vigueur au moment de l'introduction de la demande (par exemple: facture ou extrait bancaire du mois courant)

**Le demandeur certifie que les renseignements ci-dessus sont exacts et qu'il a pris connaissance que la subvention est sujette à restitution au cas où elle aurait été obtenue sur base de fausses déclarations ou de renseignements inexacts.**

Bertrange, le \_\_\_\_\_  
Date

\_\_\_\_\_  
Signature

En remplissant le présent formulaire, vous êtes d'accord que vos données personnelles indiquées ci-dessus soient enregistrées et traitées conformément au règlement général sur la Protection des données du 25 mai 2018.

<b>Réservé à l'administration communale</b>			
Date d'entrée		Demande complète	<input type="checkbox"/> oui <input type="checkbox"/> non ⇒ renvoyée le:
Subvention accordée:	<input type="checkbox"/> oui ⇒ montant: <span style="float: right;">Art. 3/220/648120/99002</span> <input type="checkbox"/> non ⇒ motif du refus :		
<b>Vu et certifié exact</b>			
Bertrange, le		<b>Signature:</b>	



## BETEILIGUNG AN DEN KOSTEN VON TELEALARMDIENSTEN

<i>Antragsteller</i>													
Name und Vorname													
Sozialversicherungs-nr.													
Nr und Straße													
Postleitzahl	L -		Wohnort										
Telefonnummer													
E-Mail													
<i>Bankverbindung</i>													
Name der Bank													
Kontoinhaber													
Kontonummer IBAN	L	U											

### Dem Antrag beizufügende Belege:

1. Nachweis über den Abschluss eines Vertrags resp. Kopie des Vertrags für den Telealarmdienst oder Kopie der bezahlten Rechnung mit Angabe der erbrachten Leistungen
2. Nachweis, dass der Vertrag zum Zeitpunkt der Antragstellung in Kraft ist (z.B. Rechnung oder Kontoauszug des laufenden Monats)

Der Antragsteller erklärt, dass er alle obigen Angaben nach bestem Wissen und Gewissen gemacht hat und ihm bekannt ist, dass die Beihilfe unverzüglich und rückwirkend zurückzuzahlen ist, wenn sie auf der Grundlage unvollständiger oder fehlerhafter Angaben vergeben wurde.

Bartringen, den \_\_\_\_\_  
Datum

\_\_\_\_\_  
Unterschrift

Wenn Sie dieses Formular ausfüllen, stimmen Sie zu, dass Ihre aufgeführten persönlichen Daten gemäß der EU-Datenschutz-Grundverordnung vom 25. Mai 2018 gespeichert und verarbeitet werden.

Der Gemeindeverwaltung vorbehalten			
Eingangsdatum		Antrag komplett	<input type="checkbox"/> ja <input type="checkbox"/> nein ⇒ zurückgeschickt am:
Zulage bewilligt:	<input type="checkbox"/> ja ⇒ Betrag: _____ Art. . 3/220/648120/99002 <input type="checkbox"/> nein ⇒ Grund für die Ablehnung: _____		
Gelesen und bestätigt			
Bartringen, den		Unterschrift:	











*Maghi*

50

AB BĀE EBC 2015



*Maghi*

20



*Maghi*





Commune de BERTRANGE



2 Beim Schlass  
L-8058 Bertrange  
Tél.: 26-312-1

### HEURES D'OUVERTURE

Lundi au Vendredi  
08:00 à 12:00  
13:00 à 16:00

#### Rendez-vous possible:

Lundi au Vendredi  
de 07:00 à 08:00  
-  
Lundi de 16:00 à 18:00



[subventions@bertrange.lu](mailto:subventions@bertrange.lu)