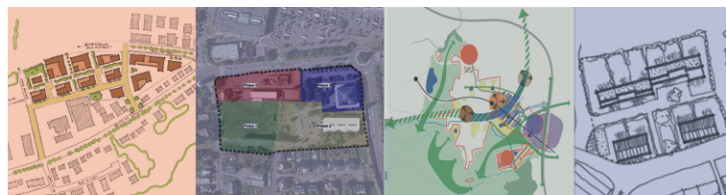
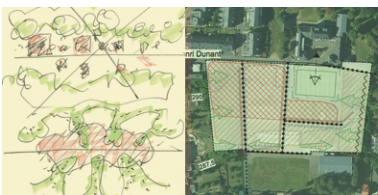


Chapitre 3 – Schémas directeurs

(art. 6 à 11 du RGD du 8 mars 2017 concernant le contenu de l'Etude Préparatoire au PAG)

Partie 1:

- Schéma directeur „Route d'Arlon“
- Schéma directeur „Helfenterbruck“
- Schéma directeur „Rue des Romains / Rue de Mamer“
- Schéma directeur „Pourpelt“
- Schéma directeur „Rue du chemin de fer“
- Schéma directeur „Eechels – est“
- Schéma directeur „Eechels – phase 3“
- Schéma directeur „Eechels – sud“
- Schéma directeur „Helfent“
- Schéma directeur „Rue de Leudelange“
- Schéma directeur „Rue Batty Weber“
- Schéma directeur „Croix Rouge“
- Schéma directeur „Rilspert / Erzelt“
- Plan directeur „Rue de la Forêt“
- Schéma directeur „Rue J.F.J. d'Huart“



Chapitre 3 – Schémas directeurs

(art. 6 à 11 du RGD du 8 mars 2017 concernant le contenu de l'Etude Préparatoire au PAG)

Partie 2:

- Schéma directeur „Brill“
- Plan directeur „Route de Longwy - Ouest“
- Schéma directeur „Rue de Luxembourg – phase 1“
- Schéma directeur „Rue de Luxembourg – phase 2“
- Schéma directeur „Riichterwee“
- Schéma directeur „Quartier Gare / Rue de l'Industrie“
- Schéma directeur „Arrondissement Rilspert / Erzelt“
- Schéma directeur „Arrondissement Rue de Mamer - Ouest“
- Schéma directeur „Schoenacht“
- Schéma directeur „Honsbiert“
- Schéma directeur „Rue des Champs“
- Schéma directeur „Tossenbergt“
- Schéma directeur „Rue des Erables“
- PAP approuvé „Auf dem Pesch“ (Réf.: 12129/61C)
- PAP approuvé „Auf dem Pesch – phase 4“ (15266/61C)



